

INFORME TÉCNICO DIARIO

IDEAM comunica al Sistema Nacional para la Gestión del Riesgo de Desastres (SNGRD) y al Sistema Nacional Ambiental (SINA).

Bogotá D. C. 27 de diciembre de 2022
Hora de actualización 12:30 HLC

Boletín No.

361



CONTENIDO

[Lo más destacado](#)

[Precipitación](#)

[Temperaturas](#)

[Alerta por descensos significativos de las temperaturas mínimas del aire](#)

[Condiciones Hidrometeorológicas actuales](#)

[Pronóstico de precipitación de las próximas 24 horas](#)

[Pronóstico condiciones meteorológicas adicionales](#)

[Alertas Hidrológicas](#)

[Seguimiento y Pronóstico de las Amenazas por Deslizamientos](#)

[Seguimiento y Pronóstico de las Amenazas por Incendios](#)

[Alertas Meteomarinas vigentes Mar Caribe Colombiano](#)

[Alertas Meteomarinas vigentes Océano Pacífico Nacional](#)

[Alertas Meteomarinas por Ciclón Tropical Mar Caribe Colombiano](#)



Alerta
ROJA

PARA TOMAR ACCIÓN Advierte a los sistemas de prevención y atención de desastres sobre la amenaza que puede ocasionar un fenómeno con efectos adversos sobre la población, el cual requiere la atención inmediata por parte de la población y de los cuerpos de atención y socorro. Se emite una alerta sólo cuando la identificación de un evento extraordinario indique la probabilidad de amenaza inminente y cuando la gravedad del fenómeno implique la movilización de personas y equipos, interrumpiendo el normal desarrollo de sus actividades cotidianas.



Alerta
NARANJA

PARA PREPARARSE Indica la presencia de un fenómeno. No implica amenaza inmediata y como tanto es catalogado como un mensaje para informarse y prepararse. El aviso implica vigilancia continua ya que las condiciones son propicias para el desarrollo de un fenómeno, sin que se requiera permanecer alerta.



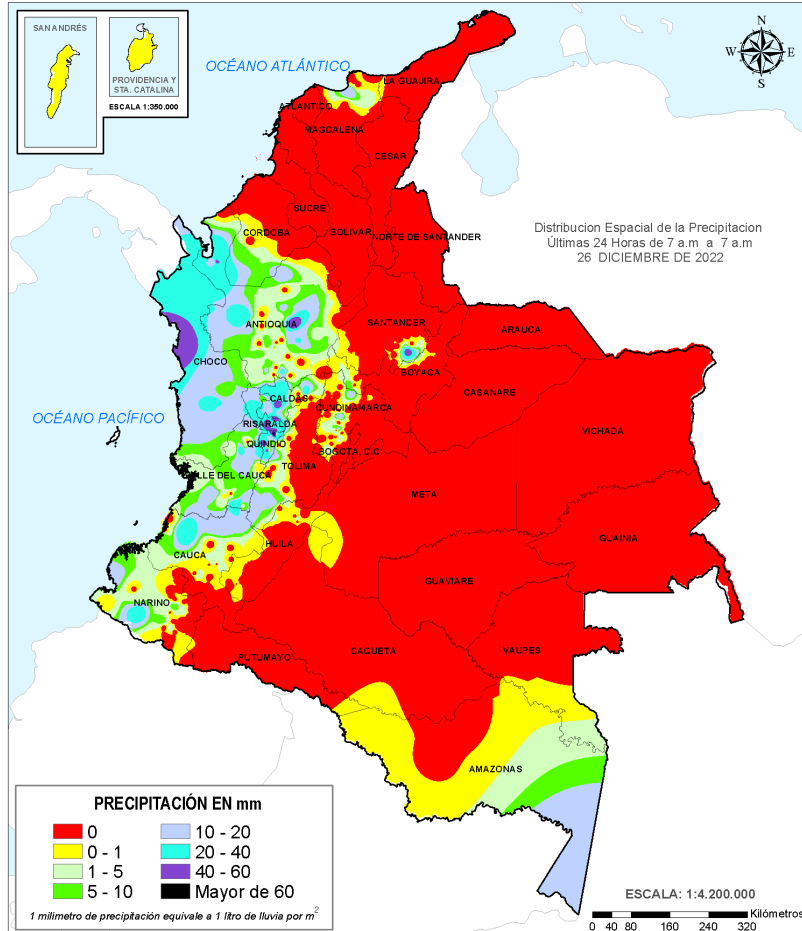
Alerta
AMARILLA

PARA INFORMARSE Es un mensaje oficial por el cual se difunde información. Por lo regular se refiere a eventos observados, registrados o registrados y puede contener algunos elementos de pronóstico a manera de orientación. Por sus características pretéritas y futuras difiere del aviso y de la alerta, y por lo general no está encaminado a alertar sino a informar.

CONDICIONES NORMALES La información que se suministra se encuentra dentro de los rangos normales.

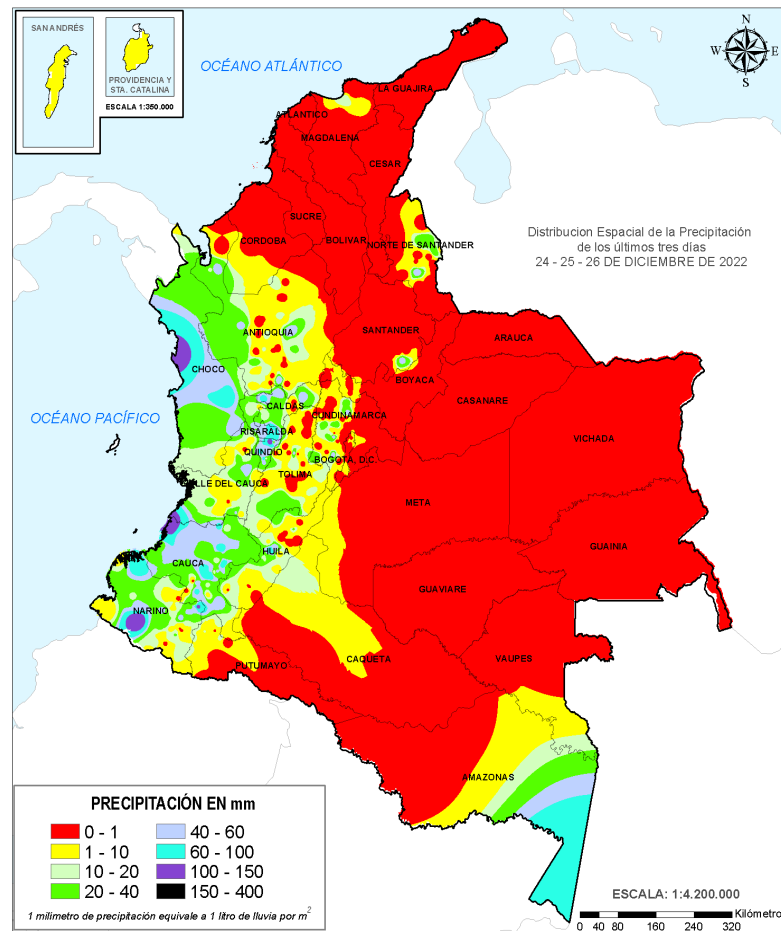
Alertas vigentes hasta 27 de diciembre de 2022 - 18:00 HLC.

Mapas de precipitación



Precipitación diaria desde las 07:00 HLC del lunes 26 hasta las 07:00 HLC del martes, 27 de diciembre de 2022.

Fuente: IDEAM



Precipitación últimas 72 horas desde las 07:00 HLC del sábado 24 hasta las 07:00 HLC del martes, 27 de diciembre de 2022.

Fuente: IDEAM

Lluvias registradas en las últimas 24 horas

Descenso de lluvias en el territorio nacional, las precipitaciones más intensas se registraron en sectores de los departamentos de Amazonas, Antioquia, Caldas, Cauca, Chocó, Cundinamarca, Magdalena, Nariño, Quindío, Risaralda, Santander, Tolima y Valle del Cauca. El mayor registro en 24 horas se presentó en el municipio de **Salento (Quindío), con 80.0 mm.**



- Por alta probabilidad de ocurrencia de deslizamientos de tierra en municipios del departamento de Caldas, Cauca, Chocó, Cundinamarca, Huila, Nariño, Norte de Santander, Quindío, Risaralda, Santander, Tolima y Valle del Cauca.
- Por alta probabilidad de crecientes súbitas o niveles altos en las cuencas de los ríos que comprenden las zonas hidrográficas Atrato – Darién, Bajo Magdalena - Canal del Dique y Bajo Magdalena – Cauca – San Jorge.
- Por alta probabilidad de ocurrencia de incendios de la cobertura vegetal en municipios de los departamentos de Atlántico, Bolívar, Boyacá, Casanare, Cesar, Cundinamarca, Córdoba, Huila, La Guajira, Magdalena, Meta, Norte de Santander, Santander, Tolima y Vichada.



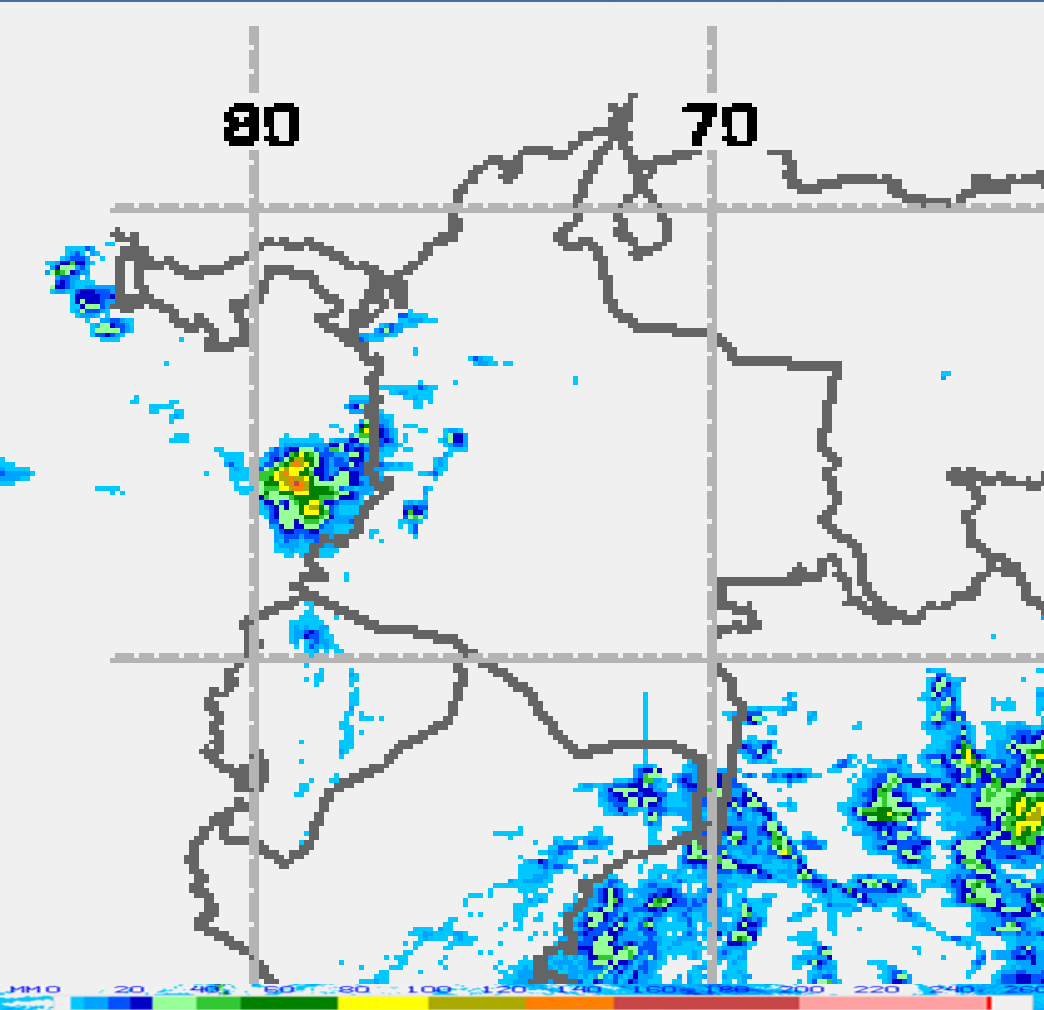
- Por moderada probabilidad de ocurrencia de deslizamientos de tierra en municipios de los departamentos de las regiones Pacífica y Andina.
- Por moderada probabilidad de crecientes súbitas o niveles altos en las cuencas de los ríos que comprenden las zonas hidrográficas Atrato – Darién, Baudó - Directos al Pacífico, San Juan, Patía y Bajo Magdalena.
- Por moderada probabilidad de ocurrencia de incendios de la cobertura vegetal en municipios de los departamentos de Antioquia, Arauca, Atlántico, Bolívar, Boyacá, Casanare, Cesar, Cundinamarca, Guaviare, Huila, La Guajira, Magdalena, Meta, Norte de Santander y Santander.
- Por moderada probabilidad de viento y oleaje en el Caribe central, tiempo lluvioso en el Pacífico norte.

Alertas amarillas e información más detallada para cada una de las categorías de alerta, remítase a la temática particular del informe.

• Un milímetro de lluvia (1 mm) equivale a un litro (1 L) de lluvia que ha caído en un metro cuadrado (1 m²).
La lluvia acumulada es la suma de los milímetros de agua lluvia que se han registrado en un lapso de tiempo.



Estimación Satelital (24 Horas)



Precipitación total acumulada por estimación satelital (GOES-16) desde las 7:00 HLC del lunes 26 hasta las 07:00 HLC del martes 27 de diciembre de 2022.

Cortesía Operational NOAA/NESDIS Hydro-Estimator Product

Precipitaciones

A continuación, los municipios donde se registraron precipitaciones iguales o superiores a 10.0 mm en las últimas 24 horas.

Aclaración: aunque los volúmenes de lluvia registrados en un municipio se relacionan con la ubicación de las estaciones de monitoreo del IDEAM, en ocasiones, dichas estaciones pueden estar distantes de los lugares en donde se concentra la mayor población o alejados de los centros municipales.

DEPARTAMENTO	MUNICIPIO
AMAZONAS	Apto, Leticia (16,4).
ANTIOQUIA	Gómez Plata (52,0) , Apartadó (43,0), Turbo (33,5), Frontino (32,0), Abejorral (21,0), Alejandría (20,8), Concepción (20,0), Abriaquí (17,3), Santo Domingo (15,5), Tarazá (15,0), Apto, Carepa (los cedros) (14,5), Jericó (12,4), Yarumal (11,0), Medellín (20 Km en línea recta al occidente de la ciudad) (10,0), San Roque (10,0).
CALDAS	Neira (45,0), Riosucio (29,0), Salamina (27,0), Pácora (26,0), Samaná (25,0), Apto, Manizales (14,6), Palestina (11,9).
CAUCA	López de Micay (30,0), Santander de Quilichao (17,0), Suarez (16,0).
CHOCÓ	Bahía Solano (50,0), Istmina (24,0), Medio San Juan (21,0), Condoto (13,0), Apto, Quibdó (12,6).
CUNDINAMARCA	La Vega (15,0), Zipacón (13,0), Paima (11,8).
MAGDALENA	Ciénaga (20,0).
NARIÑO	Barbacoas (24,0), Francisco Pizarro (19,0).
QUINDÍO	Salento (80,0) , Pijao (50,1) , Apto, Armenia (10 Km en línea recta al sur del la ciudad) (47,2), Armenia (16,4), Salento-La Playa (11,8).
RISARALDA	Santa Rosa de Cabal (51,0) , Apto, Pereira (44,2), La Virginia (27,0), Belén de Umbría (25,0), Pereira (21,2).
SANTANDER	Encino (43,0).
TOLIMA	Ataco (16,0).
VALLE DEL CAUCA	Florida (40,0), Candelaria (28,0), Caicedonia (26,0), Bolívar (24,0), Dagua (19,0), Ansermanuevo (15,3), Tulua (14,0), Zarzal (13,0), Bugalagrande (12,0).

NO SE REGISTRARON VALORES SUPERIORES A LOS MÁXIMOS HISTÓRICOS.



Estimación Satelital (24 Horas)

Temperaturas Máximas

A continuación, los municipios donde se registraron temperaturas iguales o superiores a 35.0°C en las últimas 24 horas.

Aclaración: aunque los valores registrados en un municipio se relacionan con la ubicación de las estaciones de monitoreo del IDEAM, en ocasiones, dichas estaciones pueden estar distantes de los lugares en donde se concentra la mayor población o alejados de los centros municipales.

DEPARTAMENTO	MUNICIPIO
BOLÍVAR	El Guamo (35,4), María la Baja (35,0).
CÓRDOBA	Sahagún (35,6), San Bernardo del Viento (35,8).
CESAR	Valledupar (57 Km línea recta al oriente de la ciudad) (35,0).
NORTE DE SANTANDER	Lourdes (35,0).
SANTANDER	Palmar (35,4).

NO SE REGISTRARON TEMPERATURAS DEL AIRE POR ENCIMA DE LOS MÁXIMOS HISTÓRICOS.

Temperaturas Mínimas

A continuación se relacionan los municipios donde en las últimas 24 horas se registraron temperaturas menores o iguales a 5.0°C.

DEPARTAMENTO	MUNICIPIO
BOGOTÁ DC	Apto Dorado - Bogotá DC (3,8).
NORTE DE SANTANDER	Pamplona (4,0).
BOYACÁ	Samacá (1,0), Duitama (2,2), Paipa (2,0), Sogamoso (-1,6), Toca (-2,2) , Chita (2,6), Saboya (0,2).
CAUCA	San Sebastián (3,4).
NARIÑO	Ipiales (Aldana) (4,0), Pasto (4,8), Pasto (3,0), Pupiales (4,8).
CUNDINAMARCA	Soacha (2,2), Chocontá (2,8), Mosquera (1,0), Sopo (-0,2), Subachoque (-1,0) , Facatativá (1,8), Madrid (2,8), Guasca (-1,2).

NO SE REGISTRARON VALORES INFERIORES A LOS HISTÓRICOS DE TEMPERATURA MÍNIMA



Puntos de calor- ultimas 24 horas. Cortesía <https://firms.modaps.eosdis.nasa.gov/>



Alerta por descensos significativos de las temperaturas mínimas del aire



Se emite esta alerta por la probabilidad de descensos de la temperatura del aire en horas de la madrugada para zonas de altiplano (entre los 2,500 y los 2,900 msnm) de los siguientes municipios:

REGIÓN ANDINA

SITIOS PARA LOS CUALES SE GENERA LA ALERTA



ALTIPLANO CUNDIBOYACENSE

CUNDINAMARCA: Bojacá, Cajicá, Chía, Chipaque, Choachí, Chocontá, Cogua, Cota, Cucunubá, El Rosal, Facatativá, Funza, Fúquene, Gachancipá, Guachetá, Guasca, Guatavita, La Calera, Lenguazaque, Madrid, Mosquera, Nemocón, Sesquilé, Sibaté, Simijaca, Soacha, Sopó, Subachoque, Suesca, Susa, Sutatausa, Tabio, Tausa, Tenjo, Tocancipá, Ubaque, Ubaté, Villapinzón, Zipacón y Zipaquirá.

BOYACÁ: Tunja, Aquitania, Arcabuco, Belén, Betéitiva, Busbanzá, Caldas, Cerinza, Chiquinquirá, Chivatá, Ciénega, Cómbita, Corrales, Cucaita, Cuítiva, Chíquiza, Duitama, Firavitoba, Floresta, Gámeza, Iza, Villa de Leyva, Mongua, Monguít, Motavita, Nobsa, Oicatá, Paipa, Paz de Río, Pesca, Ráquira, Saboyá, Samacá, San Miguel de Sema, Santa Rosa de Viterbo, Siachoque, Socha, Sogamoso, Sora, Sotaquirá, Soracá, Tasco, Tibasosa, Toca, Tópaga, Tota, Tuta, Tutazá, Ventaquemada y Viracachá.

CAUCA Y NARIÑO

CAUCA: Almaguer, Bolívar, Corinto, Inzá, Jambaló, La Vega, Miranda, Páez (Belalcázar), Puracé (Coconuco), San Sebastián, Santa Rosa, Silvia, Sotará (Paispamba), Sucre, Toribío y Totoró.

NARIÑO: Pasto, Aldana, Buesaco, Consacá, Contadero, Córdoba, Cuaspud (Carlosama), Cumbal, Chachaguí, El Tablón, Funes, Guaitarilla, Gualmatán, Iles, Imués, Ipiales, La Cruz, La Florida, Mallama (Piedrancha), Nariño, Ospina, Potosí, Providencia, Puerres, Pupiales, Sandoná, San Bernardo, San Pablo, Santa Cruz (Guachavés), Sapuyes, Tangua, Túquerres y Yacuanquer.

SANTANDERES

NORTE DE SANTANDER: Cácosta, Mutiscua, Pamplona y Silos.

SANTANDER: Bolívar, El Peñón, Jesús María, Sucre y Vélez.

ANTIOQUIA

ANTIOQUIA: Angostura, Belmira, Entreríos, San Andrés, San José de La Montaña, San Pedro, Santa Rosa de Osos y Yarumal.

Debido a que este fenómeno es local y está sujeto a cambios en variables tales como la nubosidad, la humedad y temperatura del aire y la intensidad y dirección del viento, el IDEAM monitorea permanentemente las condiciones atmosféricas y en caso de ser necesario emitirá nuevos comunicados. Por esto, se sugiere a los agricultores, ganaderos y floricultores estar atentos a los boletines y comunicados emitidos por la entidad.

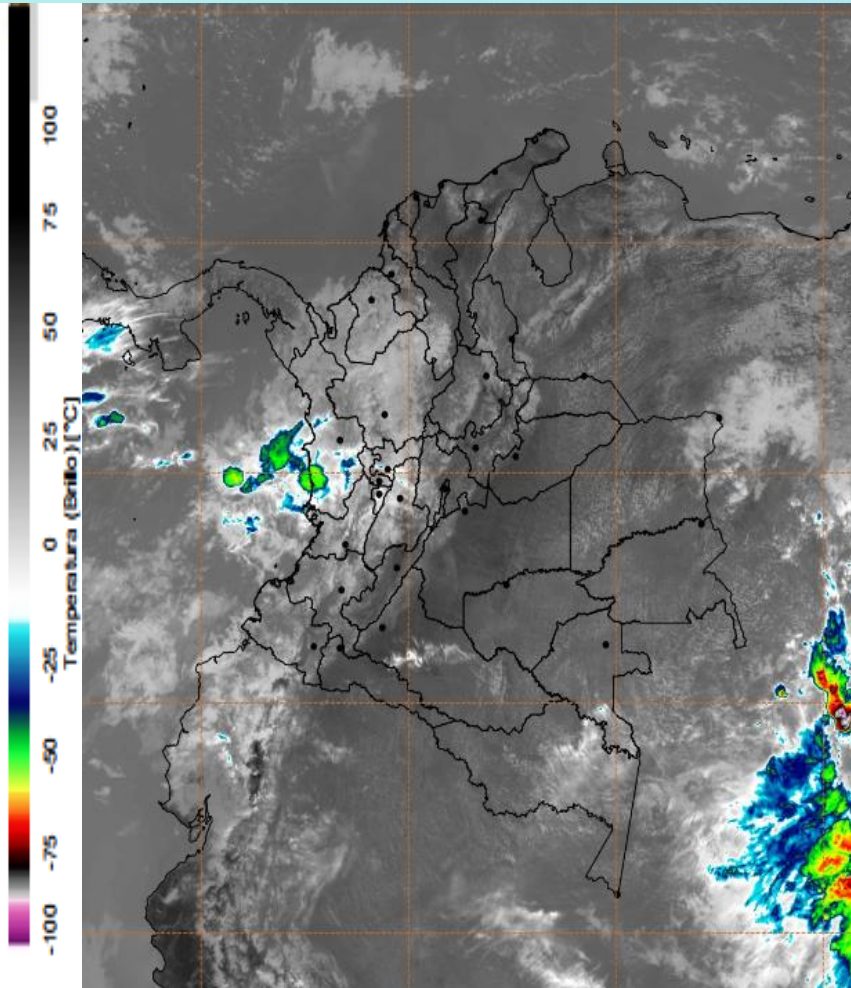
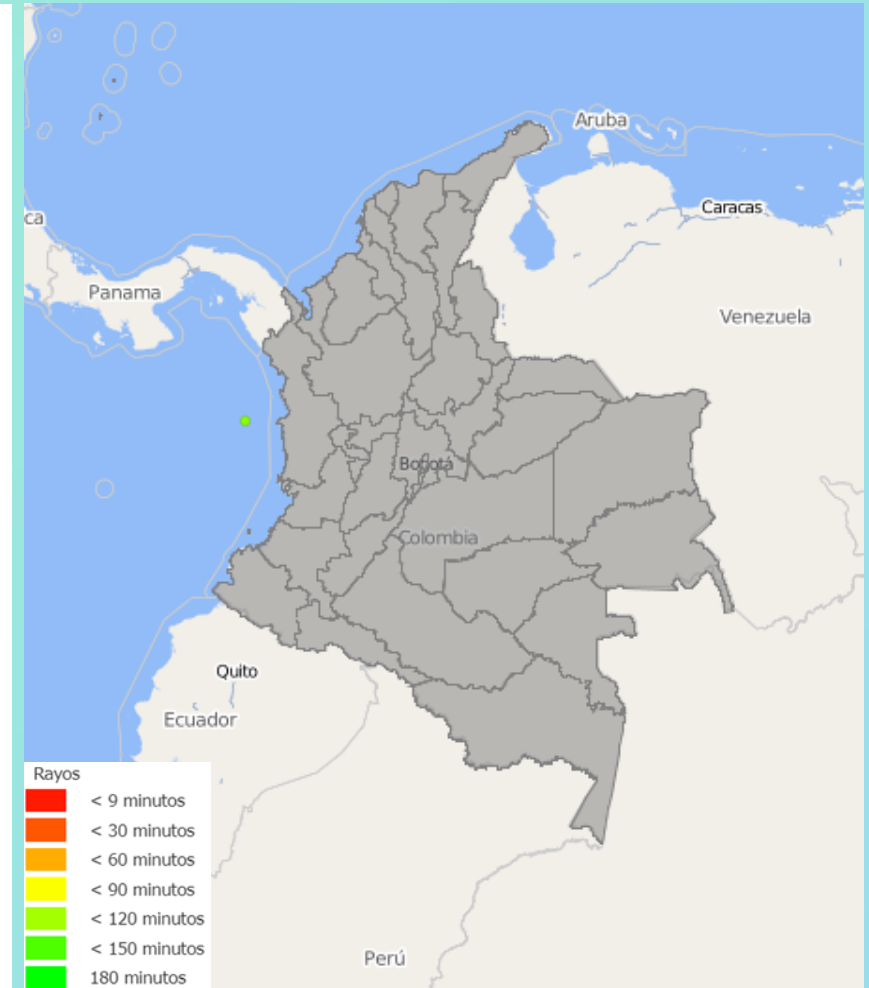


Imagen GOES East Canal Infrarrojo,
27 de diciembre de 2022 - Hora 12:00 HLC.
Fuente: GOES 16

Durante las horas de la mañana ha predominado el tiempo seco en amplios sectores del país. Se resalta ésta condición en las regiones Caribe, Orinoquía y en zonas de las regiones Amazonía y Andina. Ha habido algunas lluvias en sectores de Chocó, norte de Antioquia y zonas puntuales del centro de Bolívar.

En el archipiélago de San Andrés, Providencia y Santa Catalina el cielo ha estado ligeramente nublado con condiciones secas.

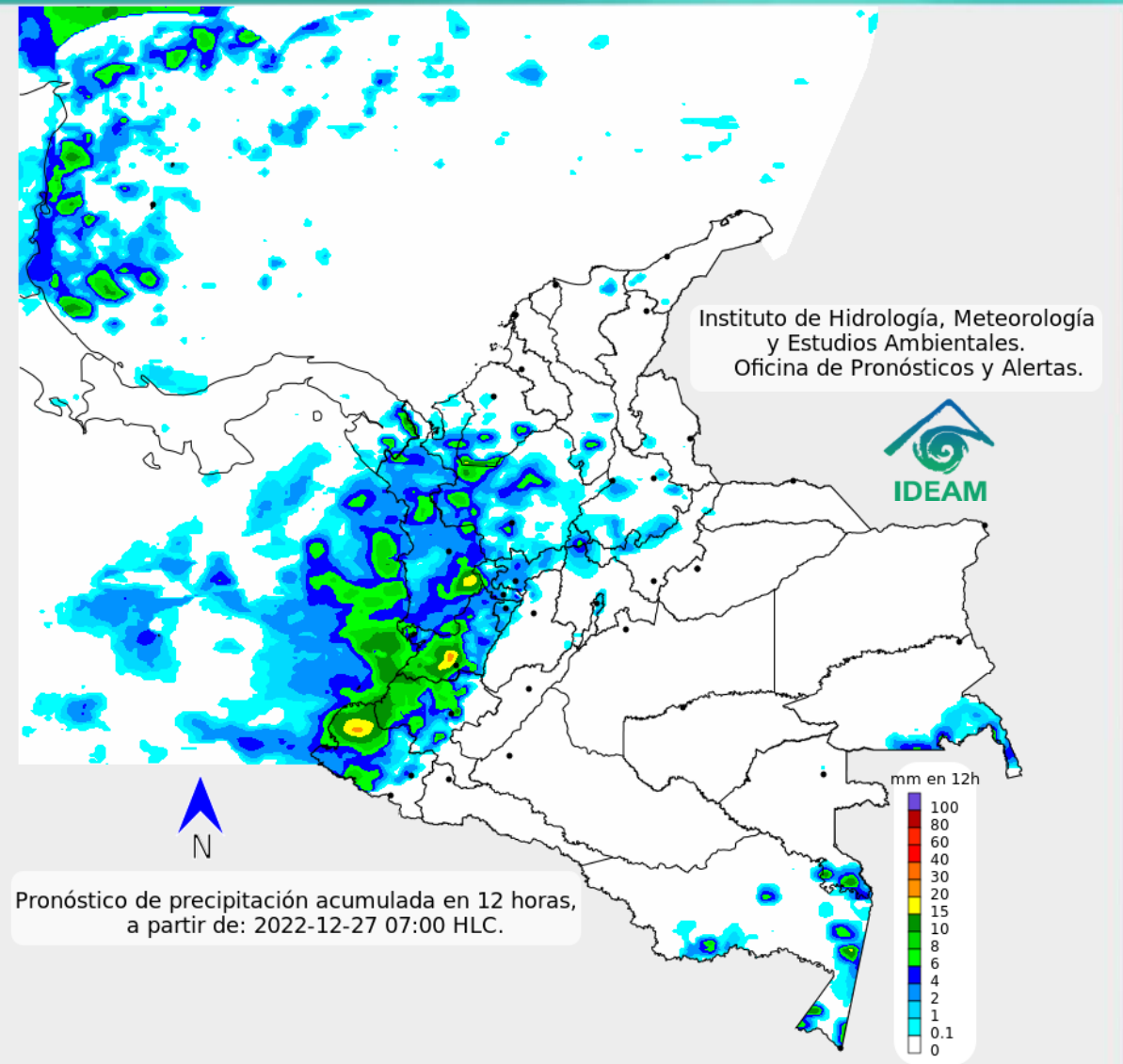


Descargas eléctricas en las últimas 3 horas.
Fuente: Keraunos S.A.S.

- La imagen del canal infrarrojo (10.3 μm) permite identificar nubes en cualquier período temporal a partir de la temperatura de brillo de la nube (ver escala de colores). De esta forma, se puede identificar, clasificar y caracterizar la nubosidad en una zona determinada.
- La imagen de las descargas eléctricas muestra los rayos nube-tierra que se han descargado en una zona en las últimas 4 horas (ver escala de colores)



Pronóstico de precipitación para las próximas veinticuatro (24) horas



Las precipitaciones son probables en zonas dispersas de la región Pacífica, especialmente en Chocó, centro y norte de Valle del Cauca y sectores del norte de Nariño y zonas dispersas de Cauca; se prevé lluvias ocasionales al oriente de la Amazonía. Lluvias puntuales son probables en sectores del occidente de Antioquia y el eje cafetero, sur de Santander, norte de Cundinamarca y Boyacá.

En amplios sectores del Caribe, incluyendo San Andrés y Providencia se mantendrá el tiempo seco bajo cielo ligeramente nublado.



Para mayor información sobre el estado del tiempo, alertas y pronósticos, consulte la aplicación móvil MI PRONÓSTICO

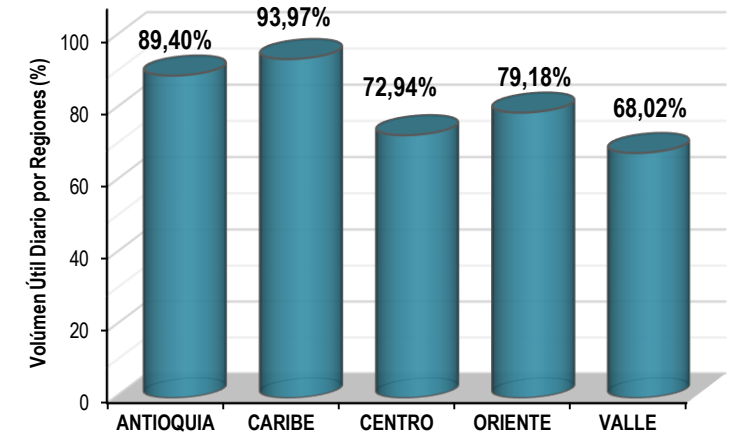
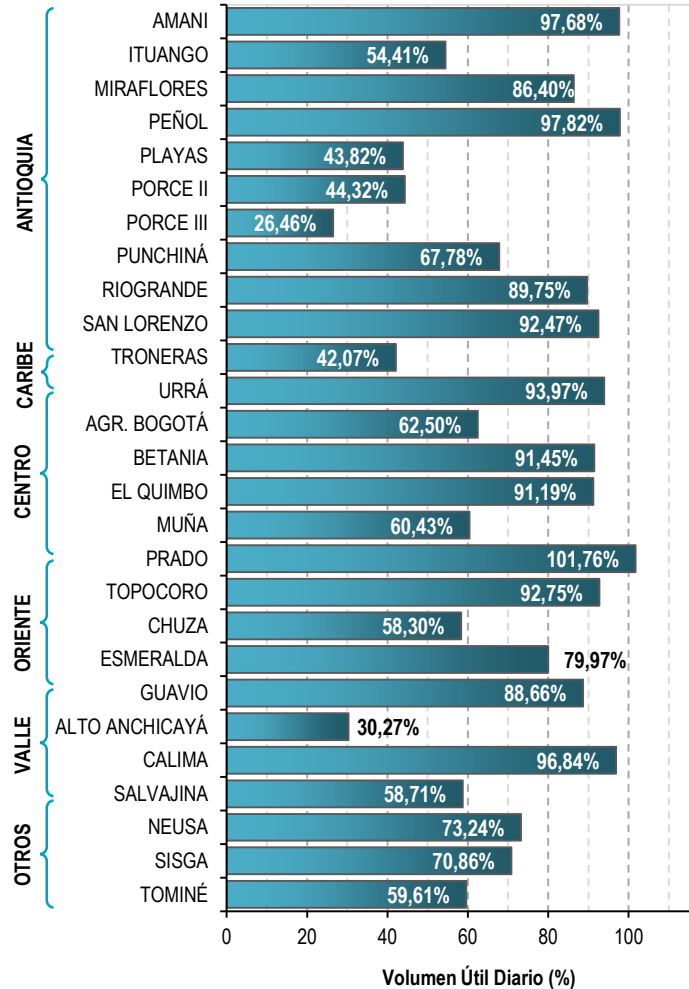
- La resolución espacial del mapa de pronóstico es de 6.5 km aproximadamente. Por lo tanto, fenómenos meteorológicos inferiores a esta escala no están considerados en esta predicción.
- La escala de colores está asociada a un rango de precipitación en el intervalo de tiempo indicado, lo que implica que el pronóstico no es determinista (un valor exacto en una zona) sino corresponde a un pronóstico cuantitativo (un rango de valores en una zona).



A continuación se relaciona el volumen útil diario de los principales embalses del país (expresado en porcentaje), de acuerdo con la información reportada por XM S.A. E.S.P en la siguiente dirección electrónica: <http://ido.xm.com.co/ido/SitePages/hidrologia.aspx?q=reservas>

VOLUMEN ÚTIL DIARIO EN LOS PRINCIPALES EMBALSES DEL PAÍS

Lunes, 26 de diciembre de 2022



Infografía: Fuente:

De acuerdo con la información operativa reportada por XM S.A. E.S.P, los embalses de la región Caribe en promedio alcanzaron un 93.97% de su volumen útil diario, seguido por Antioquia con 89.40% y Oriente con 79.18%. Por otro lado, en los embalses del Centro se reportan valores promedio de 72.94% y en Valle de 68.02%.

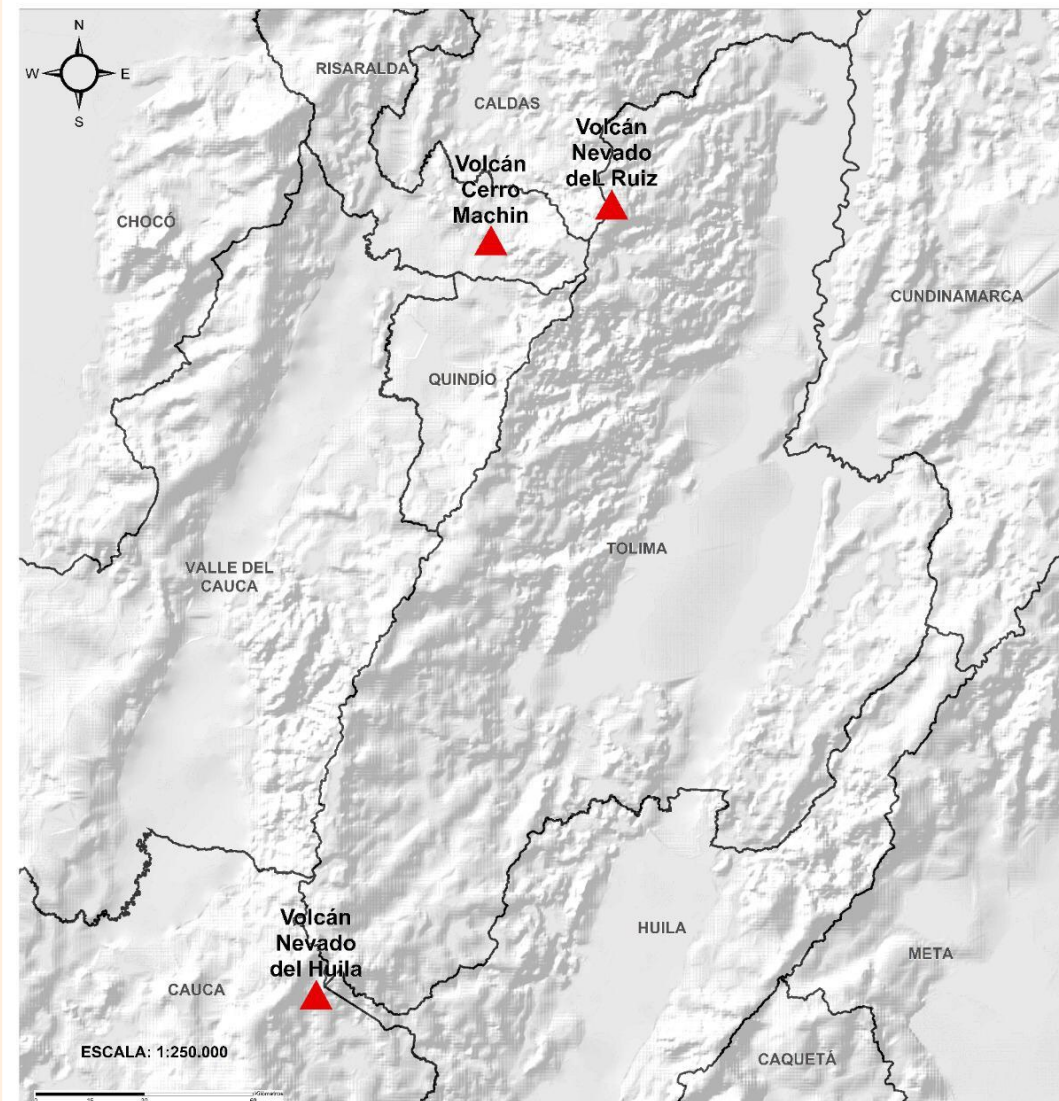




Pronóstico zonas volcánicas

Mapa de zonas volcánicas

ÁREA DEL VOLCÁN NEVADO DEL RUIZ			
Mañana: Cielo nublado - Lloviznas			
Tarde: Cielo nublado - Lluvias ligeras			
Noche: Cielo nublado - Lloviznas			
Madrugada: Cielo nublado - Lluvias ligeras-moderadas			
El SERVICIO GEOLÓGICO COLOMBIANO reporta en nivel AMARILLO (III): CAMBIOS EN EL COMPORTAMIENTO DE LA ACTIVIDAD VOLCÁNICA. Lat: 4.89 Lon: -75.32			
ELEVACIÓN (pies)	DIRECCIÓN	VELOCIDAD	
		VELOCIDAD (Nudos)	VELOCIDAD (Km/h)
10.000	NORESTE	0-5	0-9
18.000	NORESTE	5-10	9-18
24.000	NOROESTE	10-15	18-27
30.000	NOROESTE	0-5	0-9
ÁREA DEL VOLCÁN NEVADO DEL HUILA			
Mañana: Cielo mayormente nublado - Tiempo seco			
Tarde: Cielo mayormente nublado - Tiempo seco			
Noche: Cielo mayormente nublado - Lloviznas			
Madrugada: Cielo mayormente nublado - Tiempo seco			
El SERVICIO GEOLÓGICO COLOMBIANO reporta en nivel AMARILLO (III): CAMBIOS EN EL COMPORTAMIENTO DE LA ACTIVIDAD VOLCÁNICA. Lat: 2.92 Lon: -76.02			
ELEVACIÓN (pies)	DIRECCIÓN	VELOCIDAD	
		VELOCIDAD (Nudos)	VELOCIDAD (Km/h)
10.000	SURESTE	0-5	0-9
18.000	NORESTE	10-15	18-27
24.000	NORESTE	5-10	9-18
30.000	NORESTE	5-10	9-18
ÁREA DEL VOLCÁN CERRO MACHÍN			
Mañana: Cielo nublado - Tiempo seco			
Tarde: Cielo nublado - Tiempo seco			
Noche: Cielo nublado - Lloviznas			
Madrugada: Cielo nublado - Lloviznas			
El SERVICIO GEOLÓGICO COLOMBIANO reporta en nivel AMARILLO (III): CAMBIOS EN EL COMPORTAMIENTO DE LA ACTIVIDAD VOLCÁNICA. Lat: 4.48 Lon: -75.38			
ELEVACIÓN (pies)	DIRECCIÓN	VELOCIDAD	
		VELOCIDAD (Nudos)	VELOCIDAD (Km/h)
10.000	SURESTE	0-5	0-9
18.000	NORESTE	5-10	9-18
24.000	NOROESTE	5-10	9-18
30.000	NORTE	0-5	0-9

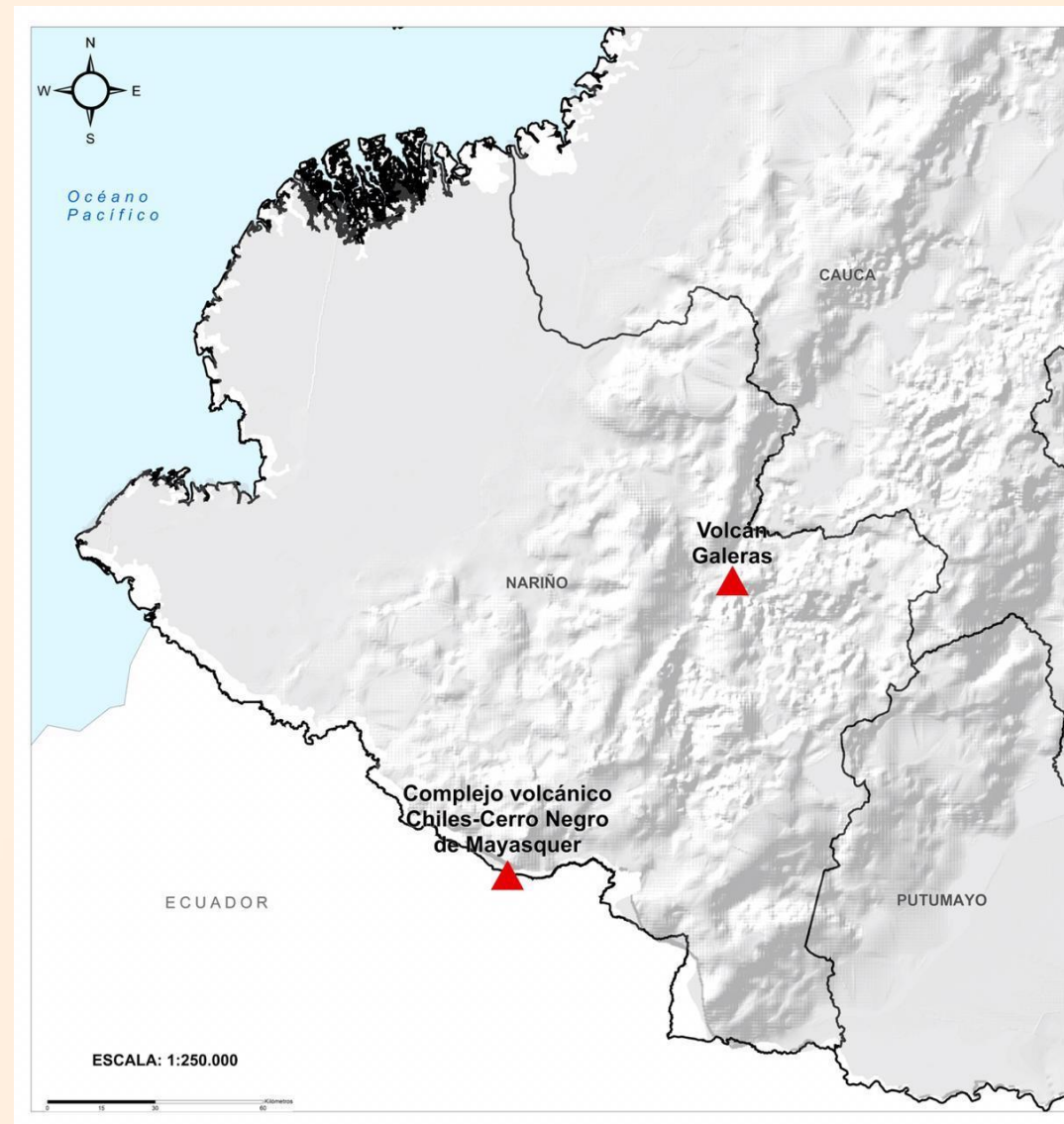




Pronóstico zonas volcánicas

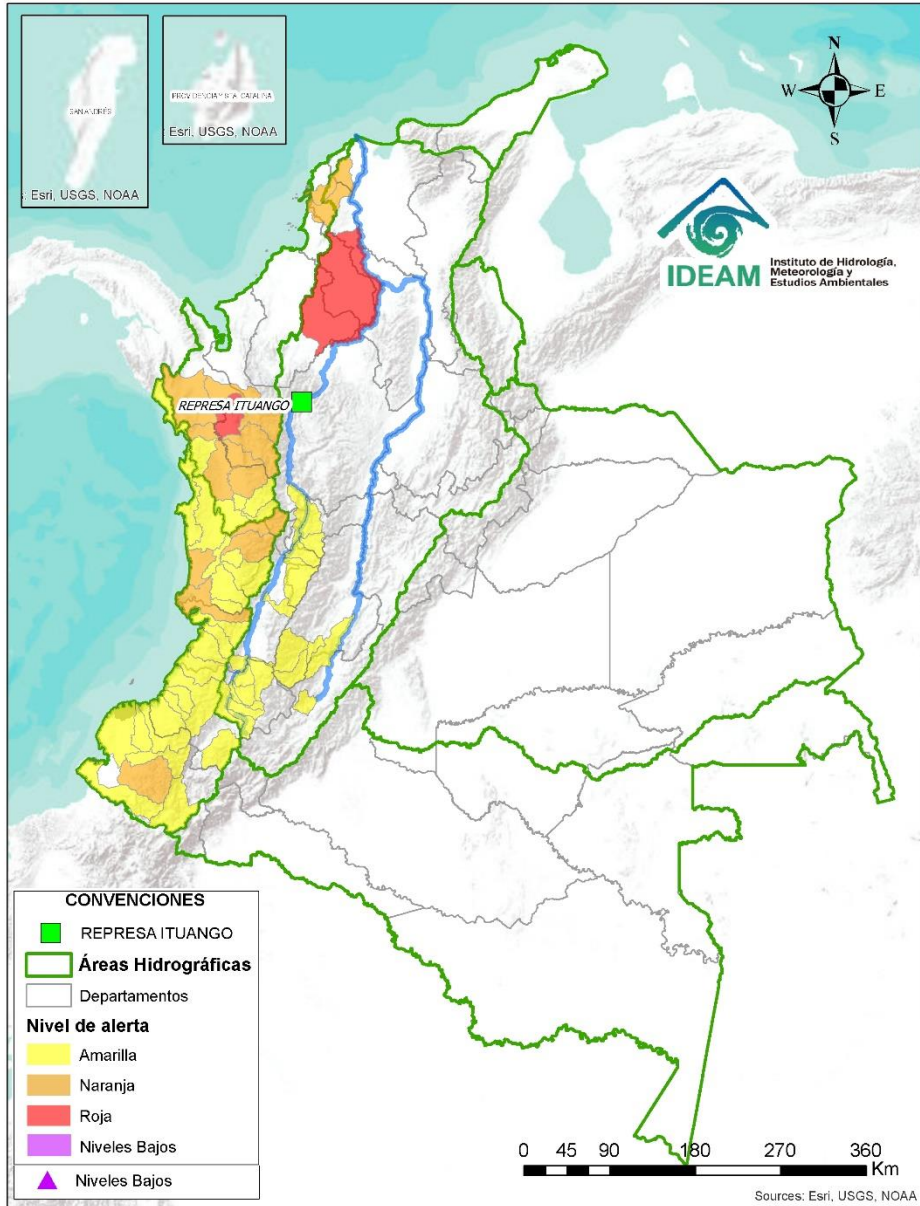
Mapa de zonas volcánicas

ÁREA DEL VOLCÁN GALERAS			
Mañana: Cielo parcialmente nublado - Tiempo seco			
Tarde: Cielo parcialmente nublado - Lloviznas ligeras			
Noche: Cielo mayormente nublado - Lloviznas en diferentes sectores			
Madrugada: Cielo mayormente nublado - Tiempo seco			
EL SERVICIO GEOLÓGICO COLOMBIANO reporta en nivel AMARILLO (III): CAMBIOS EN EL COMPORTAMIENTO DE LA ACTIVIDAD VOLCÁNICA. Lat: 1.22 Lon: -77.36			
ELEVACIÓN (pies)	DIRECCIÓN	VELOCIDAD	
		VELOCIDAD (Nudos)	VELOCIDAD (Km/h)
10.000	SURESTE	0-5	0-9
18.000	NORESTE	5-10	9-18
24.000	NORESTE	10-15	18-27
30.000	NORESTE	10-15	18-27
ÁREA DEL COMPLEJO VOLCÁNICO CHILES-CERRO NEGRO DE MAYASQUER			
Mañana: Cielo parcialmente nublado - Tiempo seco			
Tarde: Cielo parcialmente nublado - Tiempo seco			
Noche: Cielo parcialmente nublado - Tiempo seco			
Madrugada: Cielo parcialmente nublado - Tiempo seco			
EL SERVICIO GEOLÓGICO COLOMBIANO reporta en nivel AMARILLO (III): CAMBIOS EN EL COMPORTAMIENTO DE LA ACTIVIDAD VOLCÁNICA. Chiles: Lat: 0.81 -Lon: 77.93; Cumbal: Lat: 0.95 Lon: -77.88			
ELEVACIÓN (pies)	DIRECCIÓN	VELOCIDAD	
		VELOCIDAD (Nudos)	VELOCIDAD (Km/h)
10.000	NOROESTE	0-5	0-9
18.000	NORESTE	5-10	9-18
24.000	NORESTE	10-15	18-27
30.000	NORESTE	15-20	27-36





Alertas Hidrológicas



Caño Cristales el río de los cinco colores, paraíso tropical! (Sierra de La Macarena – Meta, Colombia). – Autor: Mcleods, 19 de Febrero de 2018
 Fuente: https://upload.wikimedia.org/wikipedia/commons/3/3e/Flashpacker_Connect_-_Cano_Cristales_.webp

FEWS COLOMBIA
 SISTEMA DE PRONÓSTICOS HIDROLÓGICOS Y ALERTAS TEMPRANAS

Consulte aquí el estado de los niveles en los ríos del país:
<http://fews.ideam.gov.co/colombia/MapaEstacionesColombiaEstado.html>



Nota 1: Las alertas hidrológicas pueden ser corregidas y/o actualizadas en el futuro. No representa una certificación oficial del IDEAM.
Nota 2: Es probable que los eventos hidrológicos reportados en las alertas emitidas no se estén presentando sobre los ríos principales sino sobre sus afluentes.
Nota 3: El IDEAM le recomienda a la población ribereña estar muy atentos al comportamiento de los niveles de los ríos y atender las recomendaciones que la Unidad Nacional de Gestión del Riesgo de Desastres (UNGRD) emita para la implementación de medidas de contingencia ante posibles afectaciones por desbordamientos e inundaciones.



LLUVIAS



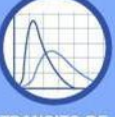
NIVELES BAJOS



NIVELES ALTOS



CRECIENTE SÚBITA



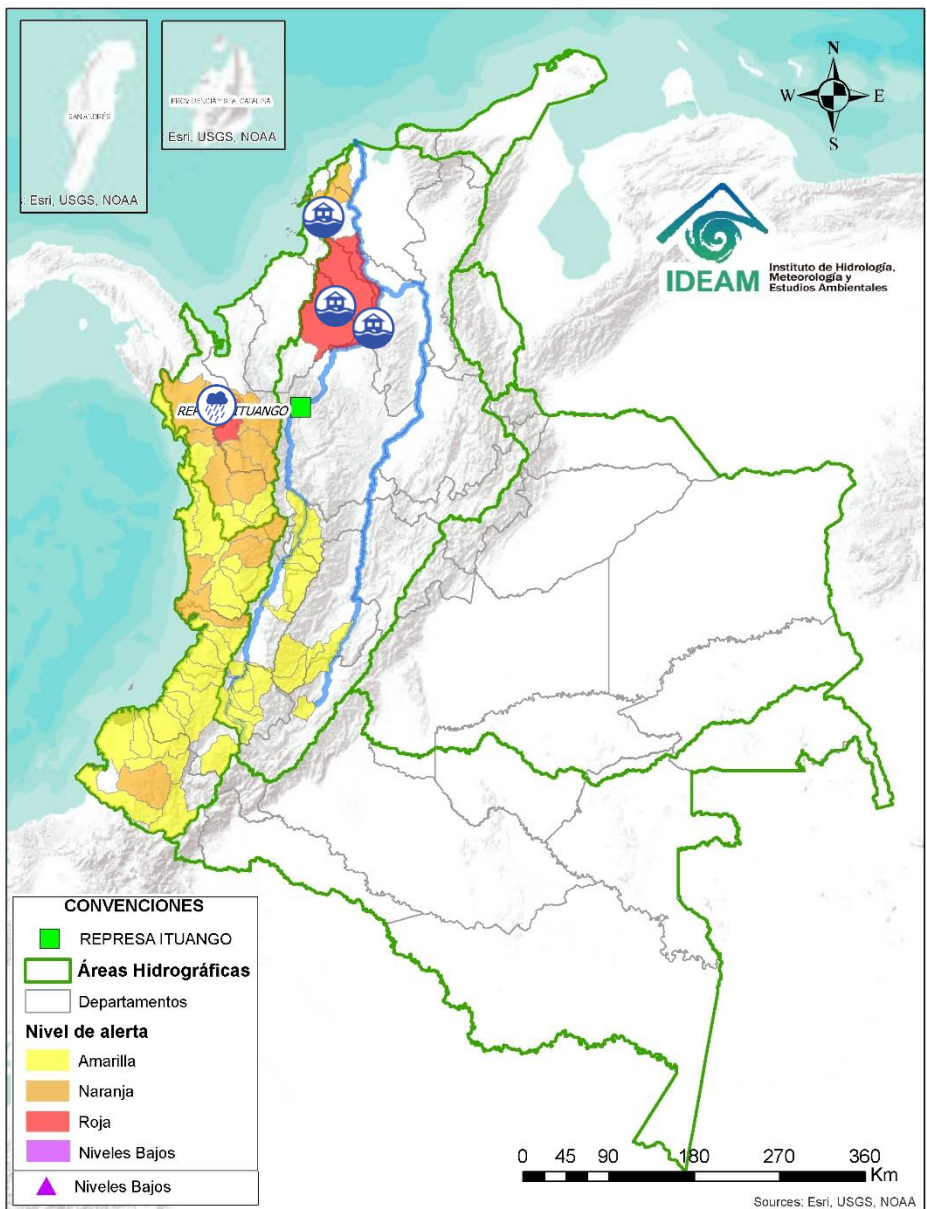
TRANSITO DE CRECIENTES



CRECIENTE POR DESEMBALSE



INUNDACIONES



ÁREA HIDROGRÁFICA

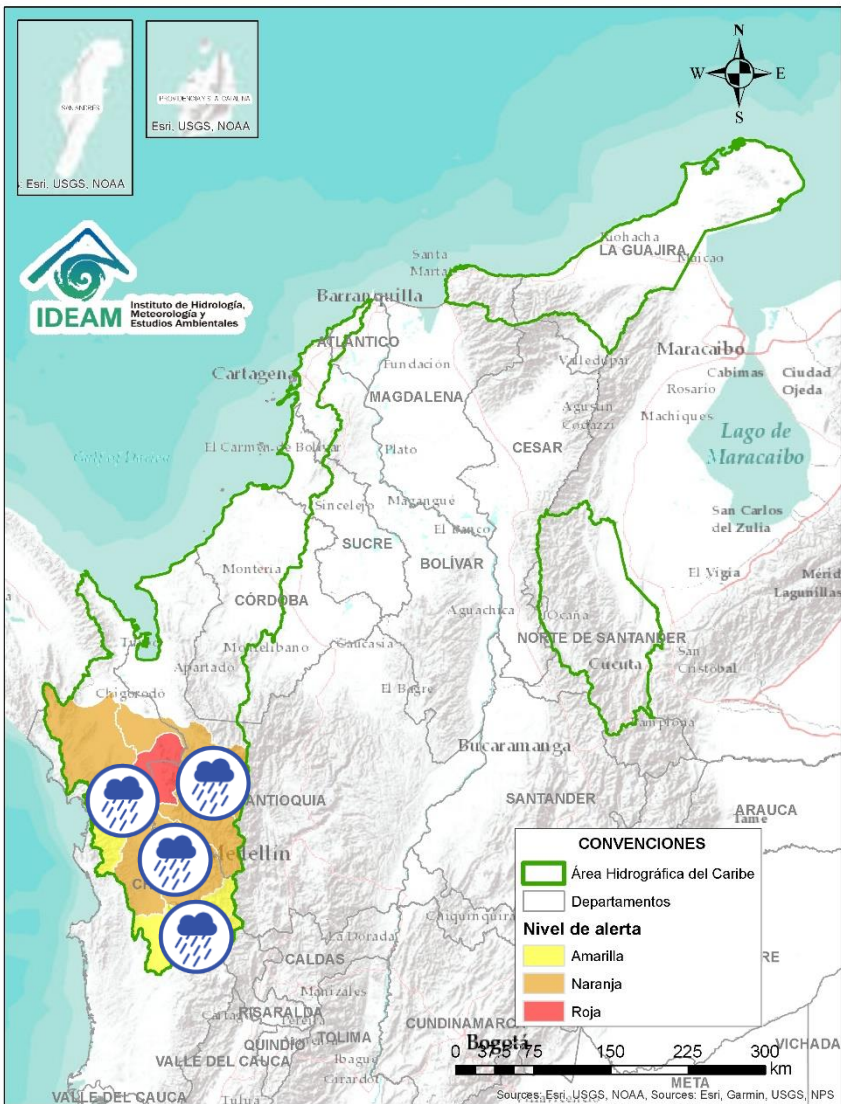
SE DESTACAN LAS SIGUIENTES ALERTAS ROJAS POR NIVELES ALTOS, CRECIENTES SÚBITAS, DESBORDAMIENTOS Y/O INUNDACIONES:

Caribe

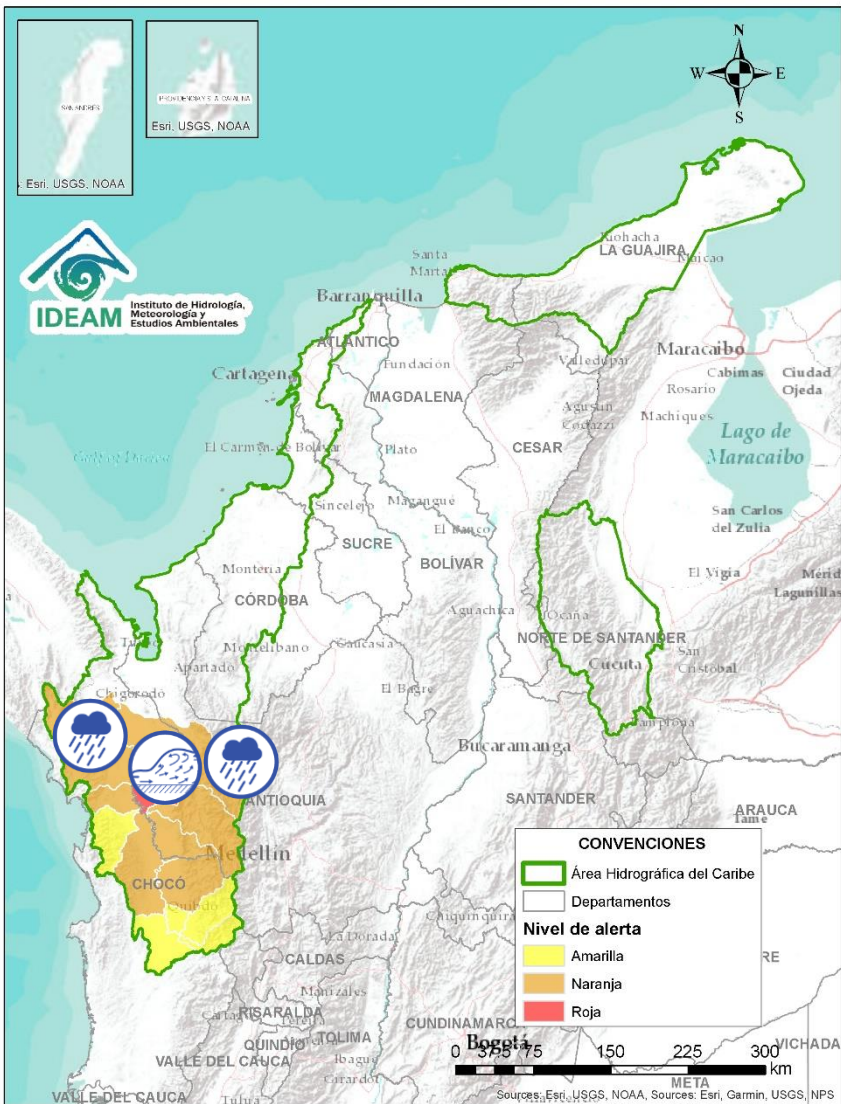
- Creciente súbita del río Murindó y sus afluentes. Especial atención en los municipios de Murindó, Vigía del Fuerte (Antioquia) y Carmen del Darién (Chocó). Nota: Se reporta inundaciones en las comunidades de Bartolo y Legiada, por desbordamiento del río Murindó (23/12/2022).

Magdalena - Cauca

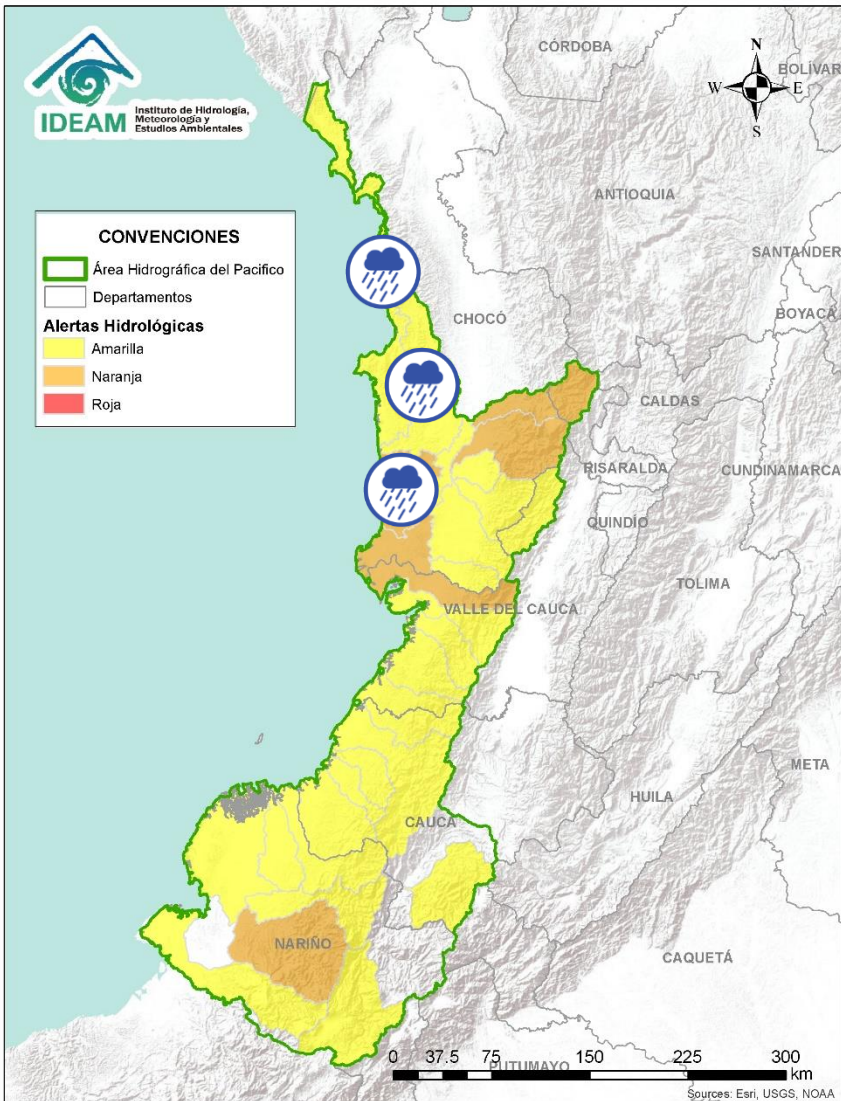
- Ligera tendencia de descenso en los niveles del Bajo San Jorge y sistema de ciénagas y caños asociado. Sin embargo se destacan zonas inundadas, debido a: i) persistencia del ingreso del Cauca por el sector Cara de Gato, drenando hacia los caños Gil, Rabón, San Matías y Viloría en los municipios de San Jacinto del Cauca (Bolívar), Ayapel (Córdoba), Guaranda y San Benito Abad (Sucre), ii) altos niveles en el río San Jorge (San Marcos- Magangué), así como en caños Mojana y Pancegüita (Sucre) y sistema de ciénagas asociado y iii) efecto de remanso del Brazo de Loba en la desembocadura del río Cauca generando incremento del río y del sistema de ciénagas asociadas.
- **Alerta Puntual** en el Bajo Cauca en el sector Cara de Gato (San Jacinto del Cauca -Bolívar), por persistencia del transvase de caudal hacia el Bajo San Jorge.
- **Alerta puntual:** Inundaciones por rompimiento jarillón de protección del Canal del Dique a la altura de la finca El Socorro, en el municipio de Calamar (Bolívar), frente al municipio de Santa Lucía (Atlántico) (19/11/2022).



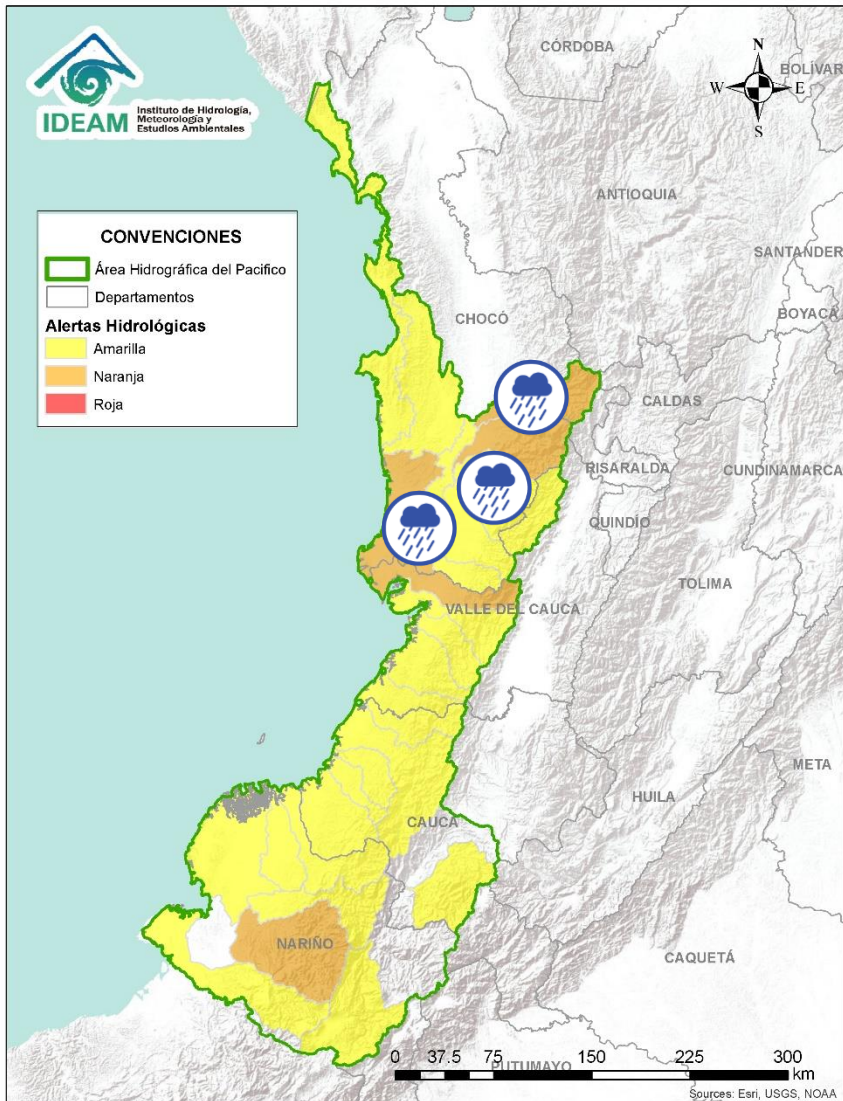
Alerta	Zona Hidrográfica	Subzona o Cuenca Hidrográfica	Descripción de la alerta hidrológica
	Atrato - Darién	Cuenca alta del río Atrato	Probabilidad de incrementos en los niveles del río Atrato y sus afluentes: los ríos Andágueda, Quito, y Cabí. Se recomienda especial atención en los municipios de El Carmen de Atrato, Cértegui, Lloró, Quibdó, Bagadó, Cantón de San Pablo, Paimado y Unión Panamericana (Animas).
	Atrato - Darién	Cuenca del río Bebaramá	Probabilidad de incrementos en los niveles en la cuenca del río Bebaramá y sus afluentes.
	Atrato - Darién	Cuenca media río Atrato	Probabilidad de crecientes súbitas en la SZH Directos al Atrato entre los ríos Bebaramá y Murri.
	Atrato - Darién	Cuenca del río Murri	Probabilidad de crecientes súbitas en los niveles del río Murri y sus afluentes, especialmente el río Ocaído entre otros directos a la parte media del río Atrato. Se recomienda especial atención en el municipio de Urrao - Antioquia.
	Atrato - Darién	Cuenca media río Atrato	Probabilidad de crecientes súbitas en la SZH Directos al Atrato entre los ríos Quito y Bojayá, especialmente los ríos Beté y Tanguí, en la zona rural del municipio Medio Atrato. Se recomienda especial atención en el río Atrato a la altura de Vigía del Fuerte (Antioquia).
	Atrato - Darién	Cuenca del río Bojayá	Probabilidad de crecientes súbitas en el río Bojayá y sus afluentes. Especial atención en el municipio de Bojayá (Chocó).
	Atrato - Darién	Cuenca de los ríos Napipí y Opogadó	Probabilidad de crecientes súbitas en los ríos Napipí y Opogadó. Especial atención en el municipio de Bojayá (Chocó).



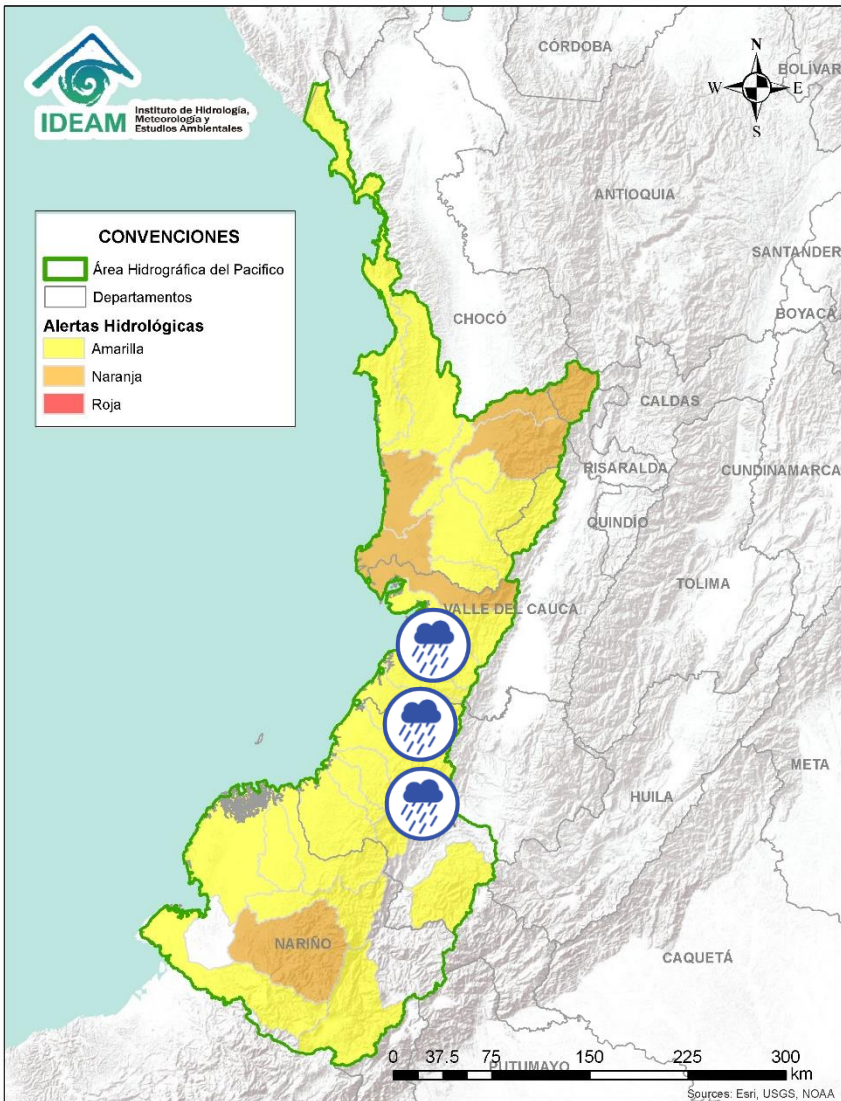
Alerta	Zona Hidrográfica	Subzona o Cuenca Hidrográfica	Descripción de la alerta hidrológica
	Atrato - Darién	Cuenca del río Murindó	Creciente súbita del río Murindó y sus afluentes. Especial atención en los municipios de Murindó, Vigía del Fuerte (Antioquia) y Carmen del Darién (Chocó). Nota: Se reporta inundaciones en las comunidades de Bartolo y Legiada, por desbordamiento del río Murindó (23/12/2022).
	Atrato - Darién	Cuenca del río Sucio	Probabilidad de crecientes súbitas en el río Sucio y sus afluentes. Se recomienda especial atención en las quebradas San José de Urama, El Tigre, Agualinda, La Encalichada, Cañada Seca, Desmotadora, La Antigua, La Caracol y Potreros, y los ríos Urumita y Herradura. Especial atención en los municipios de Nuevo Belén de Bajira, Frontino, Abriaquí, Uramita, Dabeiba, Cañasgordas y Mutatá (Antioquia). Nota: Se reporta inundaciones en el municipio de Nuevo Belén de Bajira, por desbordamiento de los cauces de los ríos Belén de Bajirá, El Indio, Caño Seco, Curbaradó, Riosucio y represamiento generadas por el río Atrato (23/12/2022).
	Atrato - Darién	Cuenca del río Salaquí	Probabilidad de crecientes súbitas en la cuenca del río Salaquí y sus aportantes a la cuenca baja del río Atrato. Especial atención en el municipio de Riosucio (Chocó).



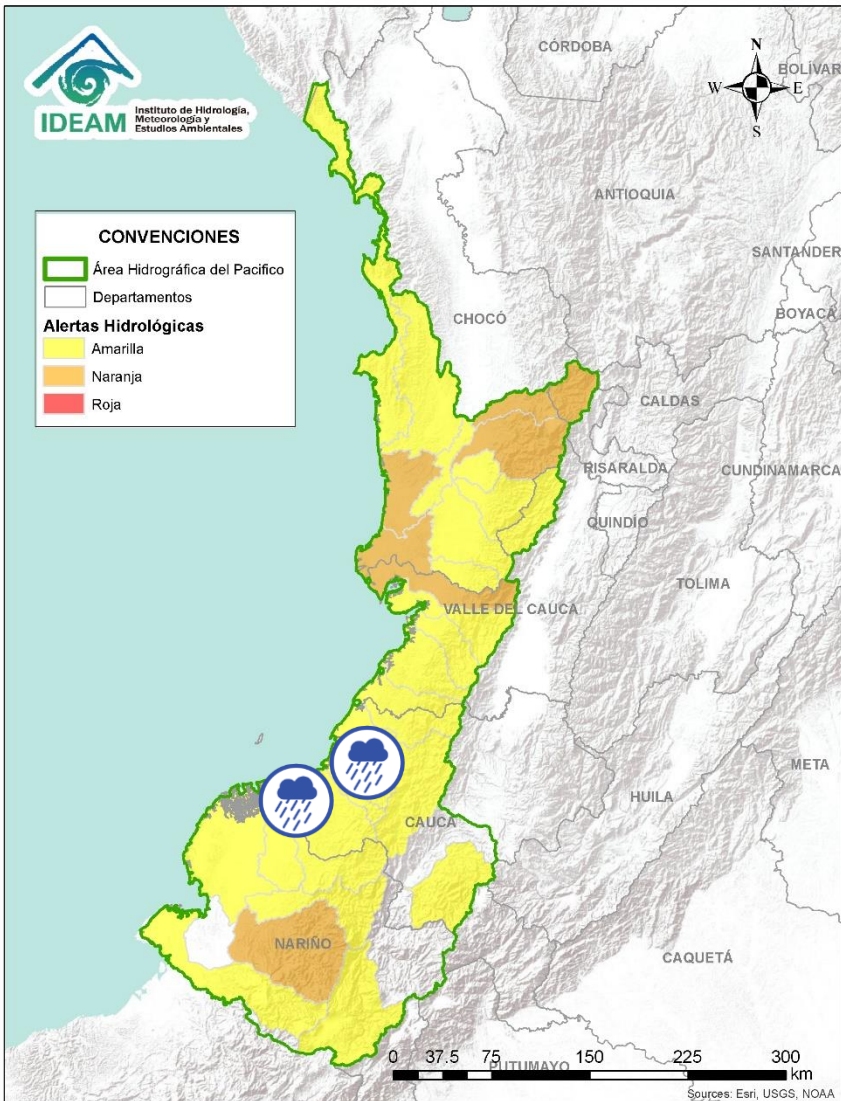
Alerta	Zona Hidrografica	Subzona o Cuenca Hidrografica	Descripción de la alerta hidrológica
	Baudó - Directos al Pacífico	Cuencas directas al Pacífico	Probabilidad de crecientes súbitas en la quebrada Chocolatal, los ríos Jella, Abaquía, Catripe, Evarí, Pavasá, Piliza, Purricha, Quiparado, San Juan, Virudó, Cupica, Curiche, Jampavadó, Partadó, Arusi, Coquí, Joví, Nuquí, Panguí, Tribuga, Chorí, Jurubirá y sus aportantes, entre otros directos al Océano Pacífico, se recomienda especial atención en los municipios de Bahía Solano Nuquí y Juradó, en el departamento del Chocó.
	Baudó - Directos al Pacífico	Cuenca del río Baudó	Inundaciones por crecientes súbitas en el río Baudó y sus afluentes, especialmente los ríos Dubaza Catrú Cedro, Ancosó Cuguchó Berreberre, Pepé, Misará, Torreidó, Pavasa Siguirisua y Purricha. Se recomienda especial atención en los corregimientos de Santa María, Miacorá, Divisa, Cohecho, Chachajo, Santa Rita, La Pureza, Nauca, Almendro, Bellavista y Puerto Elacio, en los municipios de Alto, Medio y Bajo Baudó.
	Baudó - Directos al Pacífico	Cuenca del río Docampadó	Probabilidad de incrementos súbitos en los niveles del río Docampadó y sus afluentes, entre otros directos al océano Pacífico en el departamento de Chocó.



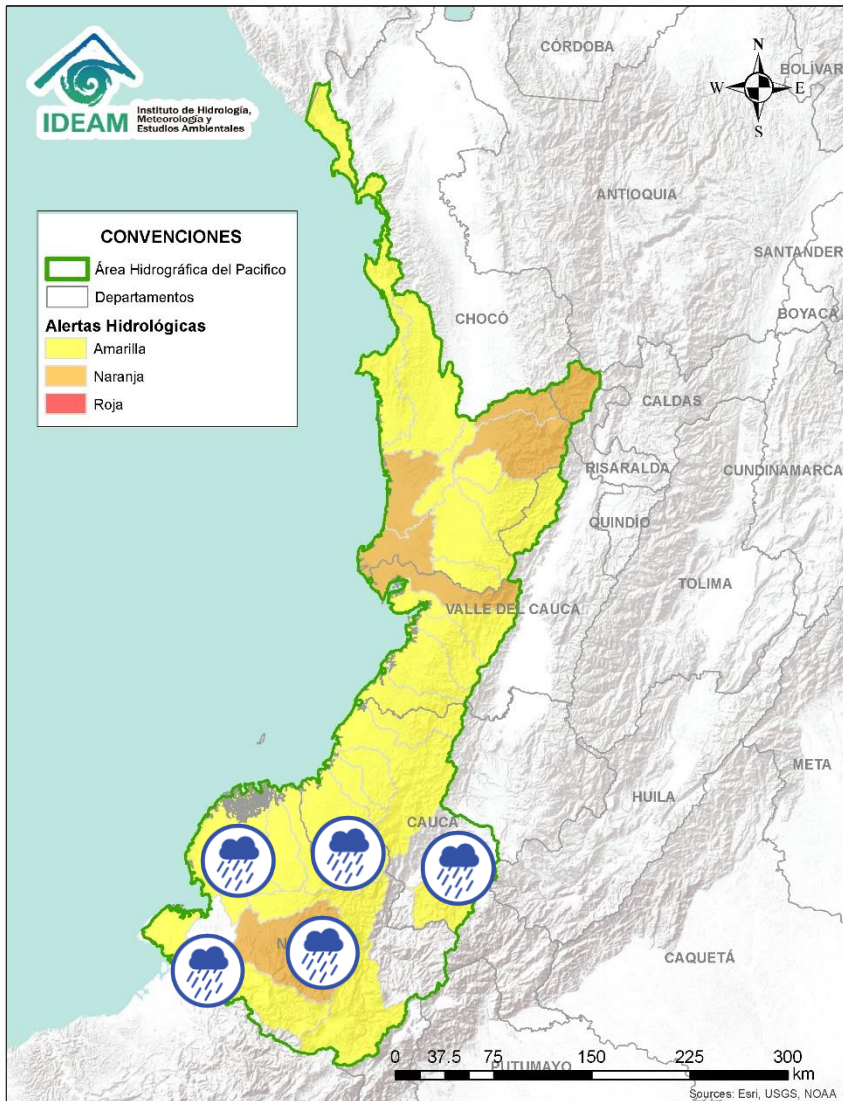
Alerta	Zona Hidrográfica	Subzona o Cuenca Hidrográfica	Descripción de la alerta hidrológica
	San Juan	Cuenca alta del río San Juan	Probabilidad de incrementos en los niveles del río San Juan Alto y sus afluentes. Se recomienda especial atención en los municipios de Tadó, Istmina (Chocó) y Pueblo Rico (Risaralda).
	San Juan	Cuenca del río Tamaná	Probabilidad de incrementos en los niveles de las cuencas de los ríos Iró, Tamaná, Condoto, entre otros aportantes a la cuenca media del río San Juan. Especial atención a la altura de los municipios Condoto, San José del Palmar, Novita y Santa Rita.
	San Juan	Cuenca del río Cajón	Probabilidad de incrementos en los niveles de las cuencas del río Cajón entre otros aportantes a la cuenca media del río San Juan. Especial atención a la altura de los municipios Novita y Medio San Juan.
	San Juan	Cuenca del río Sipí	Probabilidad de incrementos en los niveles de la cuenca del río Sipí, especialmente en los ríos Taparal, San Agustín y Garrapatas, a la altura del municipio de Sipí (Chocó) y río Sanquinini, a la altura del municipio de Bolívar (Valle del Cauca).
	San Juan	Cuenca media del río San Juan	Probabilidad de incrementos en los niveles en la parte media del río San Juan. Especial atención a la altura del municipio Medio San Juan.
	San Juan	Cuenca del río Capoma	Probabilidad de incrementos en los niveles de la cuenca del río Capoma y otros directos al San Juan, tales como, el río Cucurrupe y la quebrada Fudadó al igual que sus aportantes.
	San Juan	Cuenca baja del río San Juan	Probabilidad de incrementos en los niveles de las cuencas de los ríos Calima, Munguidó y Bajo San Juan. Se recomienda especial atención a los municipios de Calima Darién, Litoral de San Juan, Buenaventura y Bahía Málaga.



Alerta	Zona Hidrográfica	Subzona o Cuenca Hidrográfica	Descripción de la alerta hidrológica
	Tapaje – Dagua – Directos	Cuenca del río Dagua	Probabilidad de crecientes súbitas en el río Dagua y sus afluentes, especialmente en el río Bitaco a la altura del municipio de La Cumbre (Valle del Cauca). Se recomienda especial atención en los municipios de Dagua, La Cumbre y Buenaventura (Valle del Cauca).
	Tapaje – Dagua – Directos	Cuenca del río Anchicayá	Probabilidad de creciente súbita en el río Anchicayá y sus afluentes, que drena sus aguas hacia el Océano Pacífico en el departamento del Valle del Cauca. Se recomienda especial atención en el municipio de Dagua y Buenaventura (Valle del Cauca).
	Tapaje – Dagua – Directos	Cuencas de los ríos Cajambre, Mayorquín y Raposo	Probabilidad de crecientes súbitas en los ríos Cajambre, Mayorquín, Raposo y sus afluentes, directos al Océano Pacífico en el departamento del Valle del Cauca. Se recomienda especial atención en el municipio de Buenaventura (Valle del Cauca).
	Tapaje – Dagua – Directos	Cuenca del río Naya – Yurumanguí	Probabilidad de crecientes súbitas en los ríos Naya – Yurumanguí y sus afluentes, especialmente el río San Francisco, a la altura del municipio de López de Micay – Cauca.
	Tapaje – Dagua – Directos	Cuenca del río San Juan de Micay	Probabilidad de crecientes súbitas en el río San Juan de Micay y sus afluentes, aportante directo al Océano Pacífico. Se recomienda especial atención en los municipios de Argelia, San Miguel y López de Micay (Cauca).



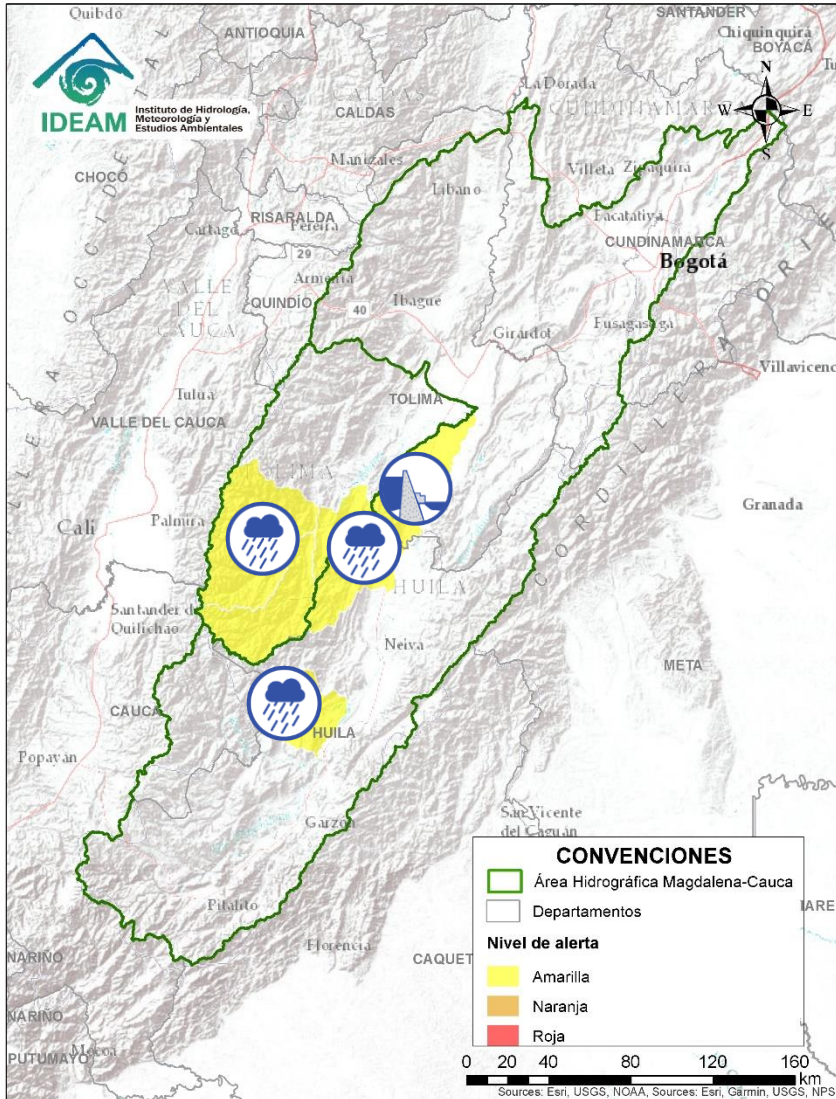
Alerta	Zona Hidrografica	Subzona o Cuenca Hidrografica	Descripción de la alerta hidrológica
	Tapaje – Dagua – Directos	Cuenca del río Saija	Probabilidad de crecientes súbitas en el río Saija y sus afluentes, aportante directo al Océano Pacífico.
	Tapaje – Dagua – Directos	Cuenca del río Timbiquí	Probabilidad de crecientes súbitas en el río Timbiquí y sus afluentes, aportante directo al Océano Pacífico. Especial atención en el municipio de Timbiquí (Cauca).
	Tapaje – Dagua – Directos	Cuenca del río Guapi	Probabilidad de crecientes súbitas en el río Guapi y sus afluentes, aportante directo al Océano Pacífico. Especial atención en el municipio de Guapi (Cauca).
	Tapaje – Dagua – Directos	Cuenca del río Iscuandé	Probabilidad de crecientes súbitas en el río Iscuandé y sus afluentes, aportante directo al Océano Pacífico. Especial atención en el municipio de Santa Bárbara Iscuandé (Nariño).
	Tapaje - Dagua - Directos	Cuenca del río Tapaje	Probabilidad de crecientes súbitas en el río Tapaje y sus afluentes, el cual drena sus aguas al Océano Pacífico en el departamento de Nariño.



Alerta	Zona Hidrográfica	Subzona o Cuenca Hidrográfica	Descripción de la alerta hidrológica
	Patía	Cuenca del río Guachicón	Probabilidad de crecientes súbitas en el río Guachicón y sus afluentes, especialmente en los ríos San Pedro, Mazamorras y Pancitará, y las quebradas San Gandinga, Salinas, Cascadas y Buenavista. Especial atención en los municipios de Almaguer, Sucre, Mercaderes y Bolívar, La Sierra, San Sebastián y La Vega (Cauca).
	Patía	Cuenca del río Guátara	Probabilidad de crecientes súbitas en el río Guátara y sus aportantes. Especial atención en los municipios de Santacruz, Yacuanquer y El Tambo (Nariño).
	Patía	Cuenca media del río Patía	Probabilidad de incrementos súbitos en los niveles de la parte media del río Patía y sus afluentes en el departamento de Nariño. Estar atentos en Magüí (Payán), Policarpa y San José (Roberto Payán).
	Patía	Cuenca del río Telembí	Probabilidad de crecientes súbitas en el río Telembí y sus afluentes. Se recomienda especial atención en los municipios de Barbacoas y Mallama (Nariño).
	Patía	Cuenca baja del río Patía	Probabilidad de incrementos súbitos en los niveles de la parte baja del río Patía y sus afluentes, el cual descarga sus aguas al océano Pacífico en el departamento de Nariño. Estar atentos en Bocas de Satinga.
	Mira	Cuenca del río Mira	Probabilidad de crecientes súbitas en el río Mira y sus afluentes, especial atención en los ríos Guiza, San Juan y Chagüi. Se recomienda especial atención a la altura de los municipios de Barbacoas, Ricaurte y Tumaco (Nariño).

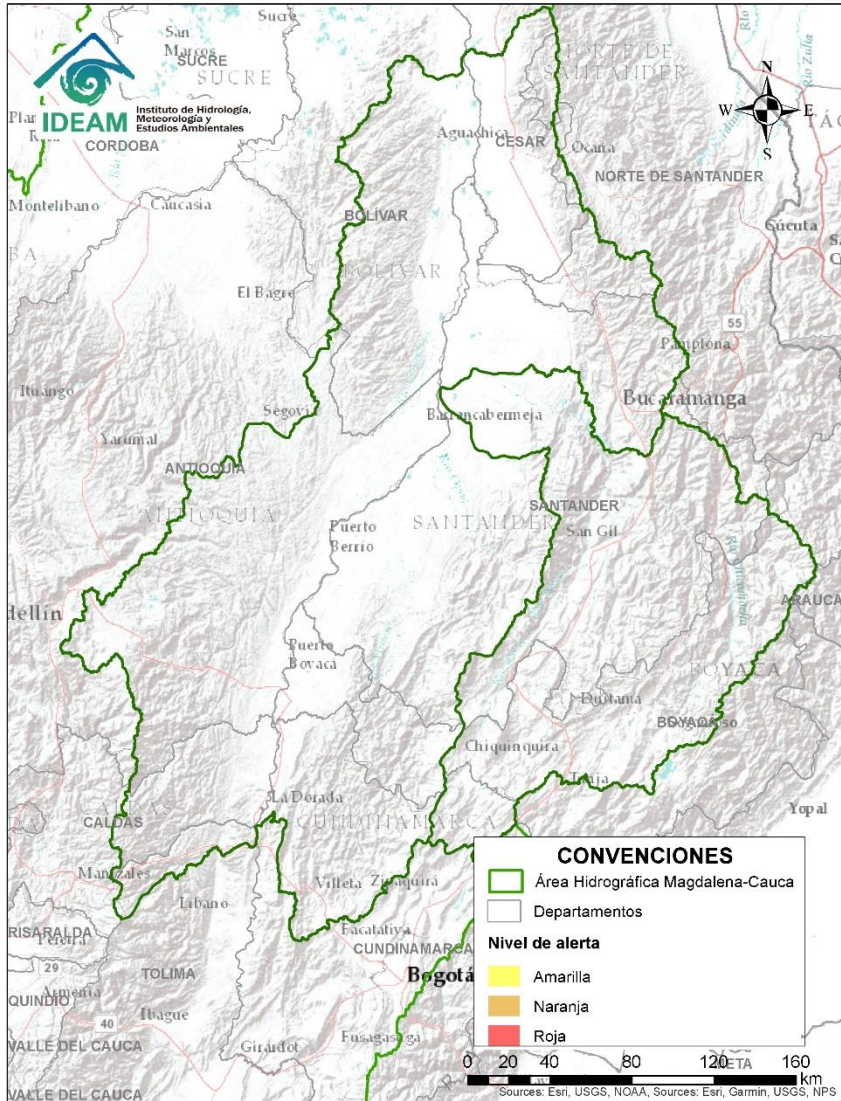


Área Hidrográfica del Magdalena – Cauca (cuenca alta del río Magdalena)



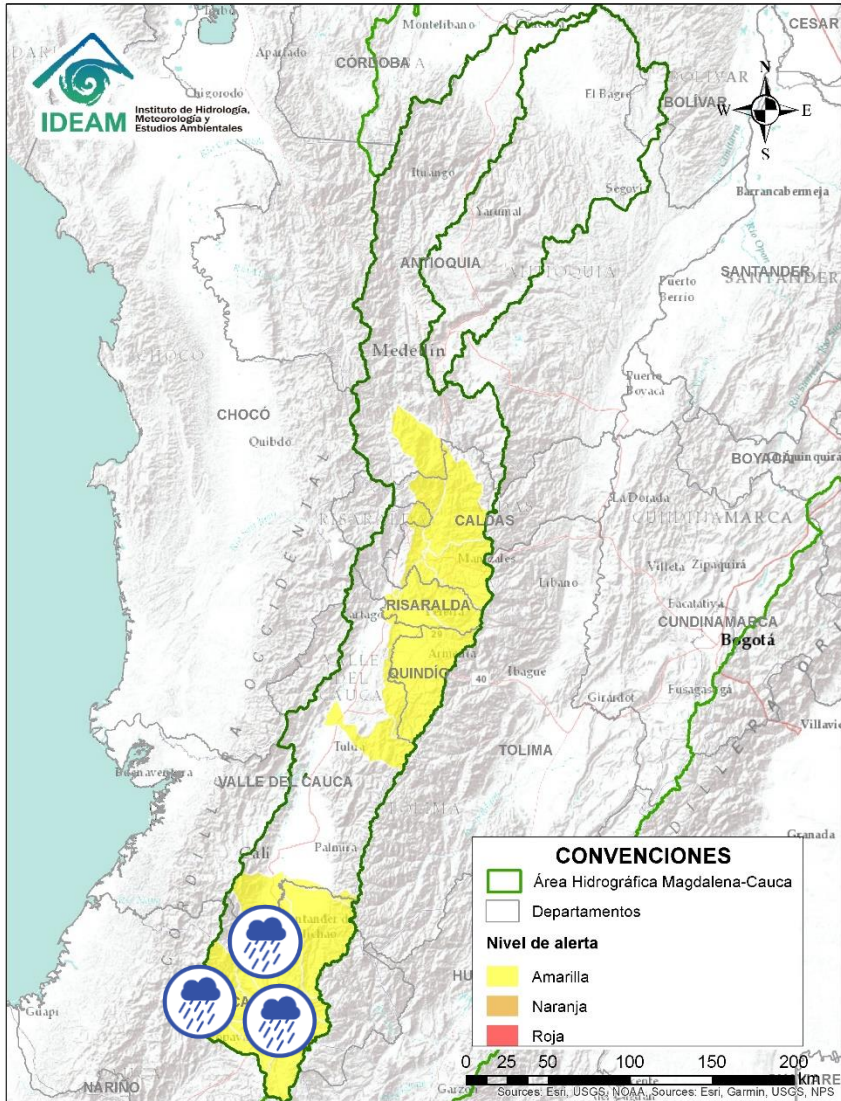
Alerta	Zona Hidrográfica	Subzona o Cuenca Hidrográfica	Descripción de la alerta hidrológica
	Alto Magdalena	Cuenca de los ríos Yaguará e Iquira	Probabilidad de crecientes súbitas en las cuencas de los ríos Yaguará, Iquira y sus afluentes, entre otros aportantes al Alto Magdalena. Especial atención en los municipios de Yaguará e Iquira (Huila).
	Alto Magdalena	Cuenca del río Aipe - Chenche	Probabilidad de crecientes súbitas en los ríos Aipe, Chenche y sus afluentes. Especial atención en los municipios Aipe (Huila) y Natagaima (Tolima).
	Alto Magdalena	Cuenca del río Prado	Alerta Puntual: Nivel del embalse de la Hidroeléctrica Prado tiene un volumen útil de 100%. Se recomienda a la comunidad cercana al embalse (municipios de Purificación, Prado y Cunday) y las autoridades competentes estar atentas al incremento del nivel del río aguas abajo (21/12/2022).
	Saldaña	Cuenca del río Ata	Probabilidad de crecientes súbitas en la cuenca del río Atá, aportante al Alto Saldaña en el departamento del Tolima.
	Saldaña	Cuenca Alta del río Saldaña	Probabilidad de crecientes súbitas en la cuenca Alta del río Saldaña, en el departamento del Tolima.
	Saldaña	Cuenca media del río Saldaña	Probabilidad de crecientes súbitas en la cuenca media del río Saldaña, en el departamento del Tolima.

Área Hidrográfica del Magdalena - Cauca (cuenca media del río Magdalena)



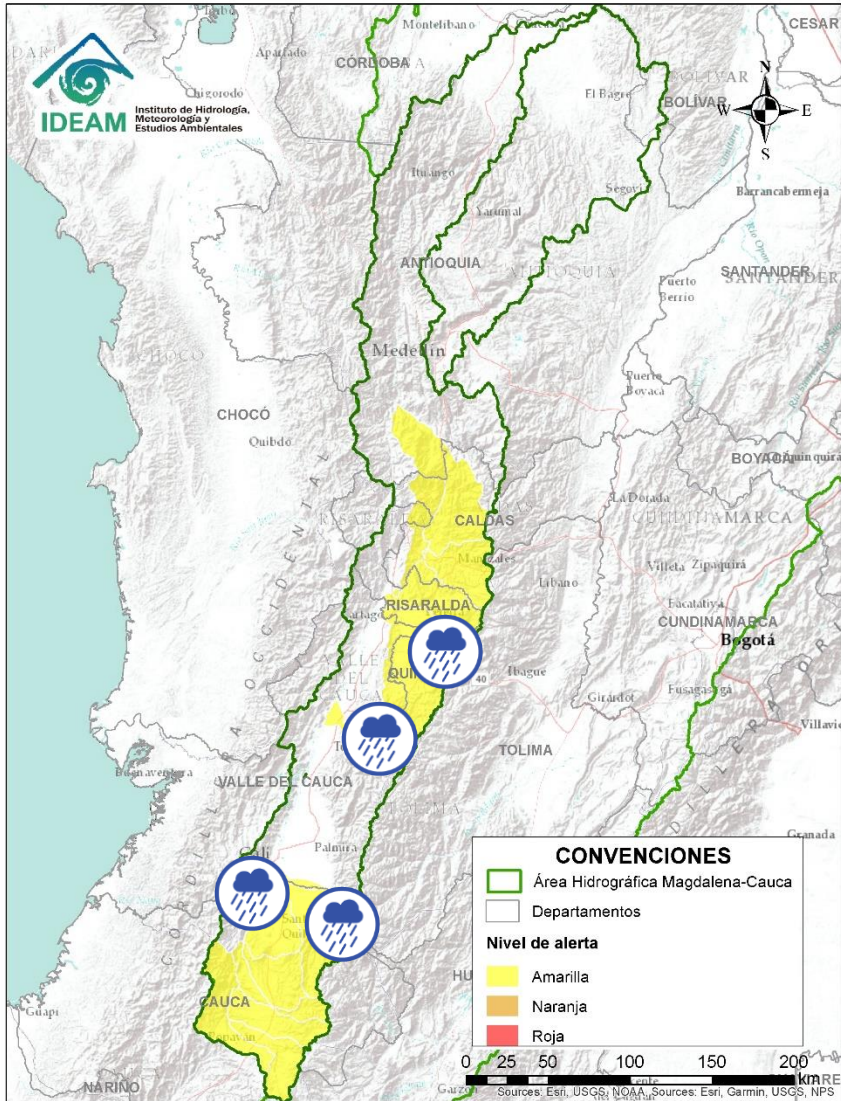
**CONDICIONES
NORMALES**

Área Hidrográfica del Magdalena – Cauca (cuenca del río Cauca)



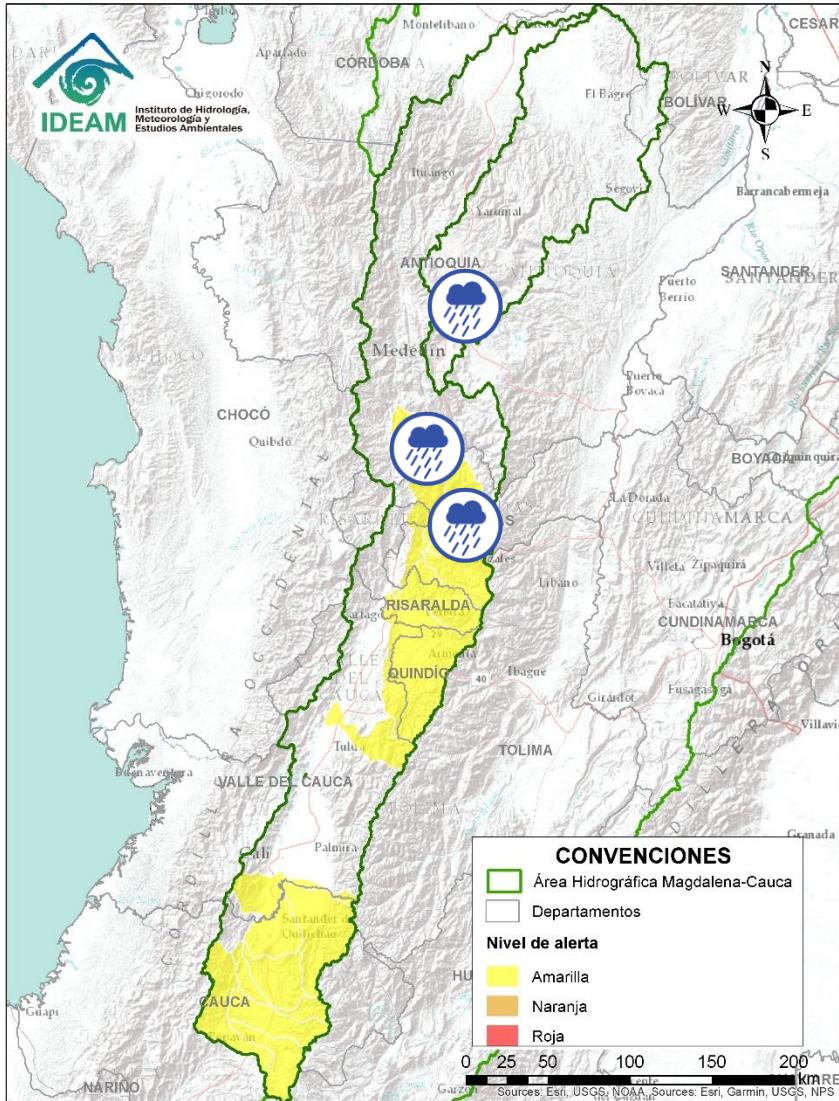
Alerta	Zona Hidrográfica	Subzona o Cuenca Hidrográfica	Descripción de la alerta hidrológica
	Cauca	Alto Río Cauca	Probabilidad de crecientes súbitas en la SZH del Alto Cauca, especialmente en el río San Francisco en el municipio de Puracé (Cauca), también en el río Piedras y la quebrada Pubus en el municipio de Popayán (Cauca).
	Cauca	Cuenca del río Salado	Probabilidad de crecientes súbitas en la cuenca del río Salado y sus afluentes como el río Negro (Cauca). Especial atención entre los municipios de El Tambo, Sotará y Puracé (Cauca).
	Cauca	Cuenca del río Palacé	Probabilidad de crecientes súbitas en el río Palacé y sus afluentes (aportante al Alto Cauca). Especial atención en los municipios de Totoró, Popayán y Cajibío (Cauca).
	Cauca	Cuenca del río Piendamó	Probabilidad de crecientes súbitas en la cuenca del río Piendamó, especialmente en la quebrada Manchay. Se recomienda especial atención en los municipios de Silvia, Piendamó y Morales (Cauca).
	Cauca	Cuenca del río Ovejas	Probabilidad de crecientes súbitas en la cuenca del río Ovejas, especialmente en los municipios de Caldoño y Piendamó (Cauca).
	Cauca	Cuenca del río Quinamayo	Probabilidad de crecientes súbitas en el río Quinamayo y Quilichao. Especial atención en los municipios de Caloto y Santander de Quilichao (Cauca).




Área Hidrográfica del Magdalena – Cauca (cuenca del río Cauca)



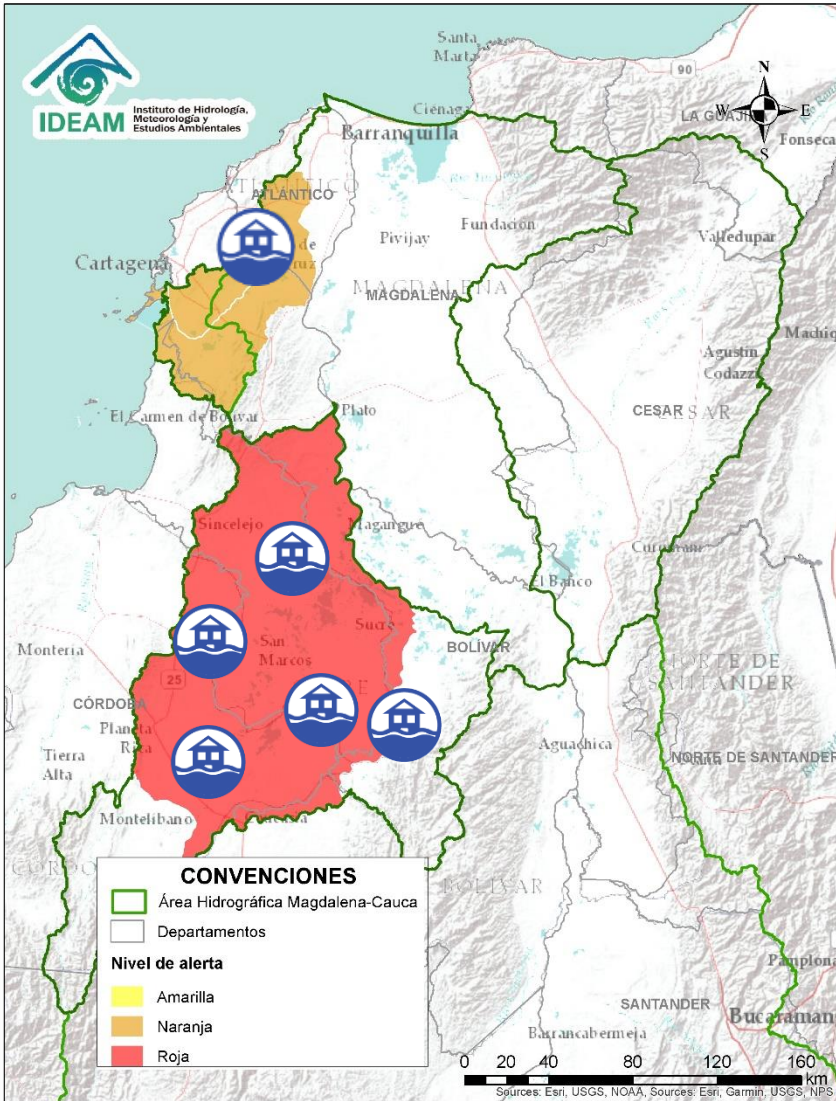
Alerta	Zona Hidrográfica	Subzona o Cuenca Hidrográfica	Descripción de la alerta hidrológica
	Cauca	Cuenca del río Palo	Probabilidad de crecientes súbitas en el río Palo y sus aportantes especialmente las quebradas Caparrosa y Gargantilla, y los ríos Paila, Guengüe y Jagual. Especial atención en los municipios de Silvia, Padilla, Miranda, Toribio, Caloto, Padilla, Puerto Tejada y Corinto (Cauca).
	Cauca	Cuenca de los ríos Claro y Jamundí	Probabilidad de crecientes súbitas en los ríos Claro, Jamundí, Pance y sus afluentes. Especial atención en el municipio de Jamundí.
	Cauca	Cuenca del río Desbaratado	Probabilidad de incrementos súbitos de nivel en la cuenca del río Desbaratado y sus afluentes, aportantes al río Cauca en el departamento Valle del Cauca.
	Cauca	Cuencas del río Bugalagrande	Probabilidad de creciente súbita en el río Bugalagrande y sus afluentes (departamento de Valle del Cauca). Especial atención a la altura del municipio de Andalucía.
	Cauca	Cuenca del río La Vieja	Probabilidad de crecientes súbitas en el río La Vieja y sus afluentes, especialmente en los ríos Verde (municipios de Córdoba y Buenavista) y Quindío (municipios de Calarcá y Salento), río Lejos y la quebrada La Iglesia (municipio de Pijao). Se recomienda especial atención en los municipios de Tebaida, Pijao, Génova, Armenia, Calarcá y Salento (Quindío).
	Cauca	Cuenca del río Otún	Probabilidad de crecientes súbitas en la cuenca del río Otún y sus afluentes, especial atención al río San Eugenio. Se recomienda especial atención en los municipios de Santa Rosa de Cabal, Dosquebradas, Marsella y Pereira (Risaralda).

Área Hidrográfica del Magdalena – Cauca (cuenca del río Cauca)



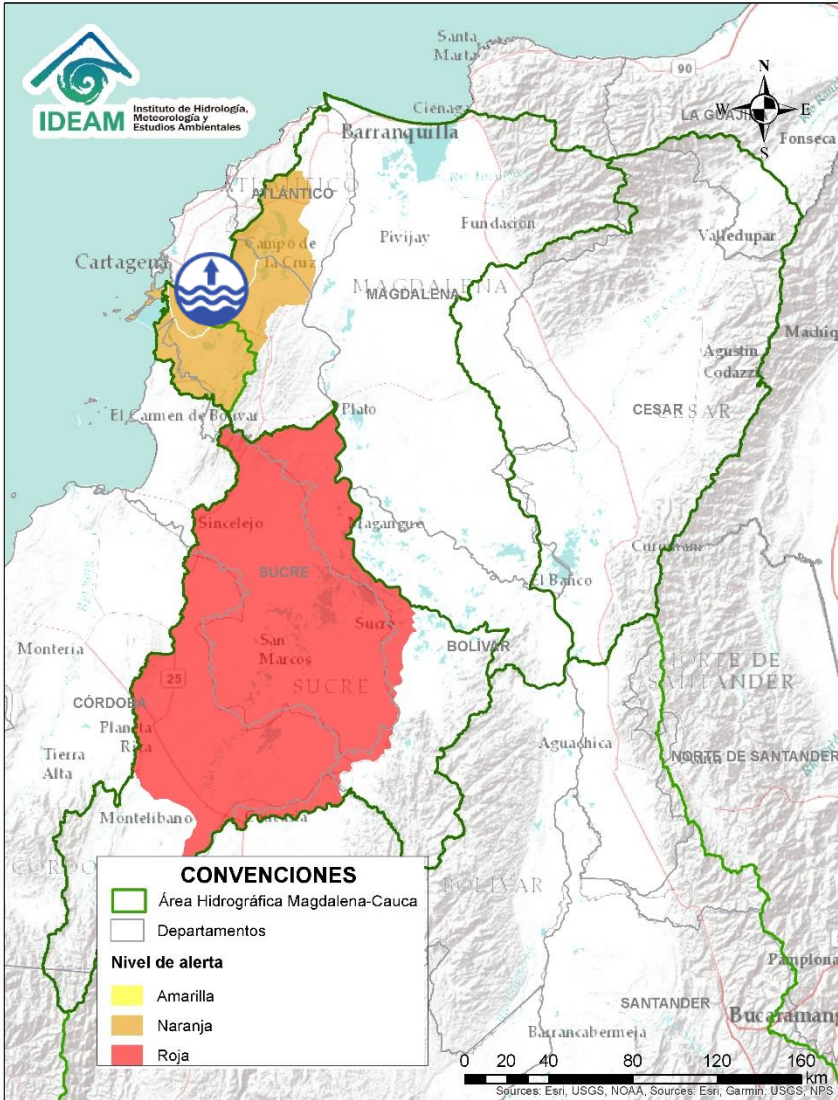
Alerta	Zona Hidrográfica	Subzona o Cuenca Hidrográfica	Descripción de la alerta hidrológica
	Cauca	Cuenca del río Chinchiná	Probabilidad de crecientes súbitas en el río Chinchiná y sus afluentes en el Eje Cafetero. Especial atención en los municipios de Villamaría y Manizales (Caldas).
	Cauca	Cuenca del río Frio y Otros Directos al Cauca	Probabilidad de crecientes súbitas en la cuenca del río Frio y sus aportantes como los ríos Cartama (Antioquia) y Supía (Caldas) y las quebradas Cascabel y Pantanos. Especial atención en los municipios de Pueblorrico, Támesis y Valparaíso (Antioquia), Supía y Marmato (Caldas) y Quinchía (Risaralda).
	Nechí	Cuenca Alta del río Porce (río Medellín)	Probabilidad de crecientes súbitas en el río Medellín y en sus aportantes en el Valle de Aburra. Estar atentos en las quebradas La Presidenta, La Muñoz, La Magdalena, La Santa Elena, La Iguana, La Madera, La Loca, Cafetal, Doña María y el río Medellín. Se recomienda especial atención a los municipios de Barbosa, Caldas, Medellín, Sabaneta, Itagüí, Copacabana, Bello y La Estrella (Antioquia).


Área Hidrográfica del Magdalena – Cauca (cuena baja del río Magdalena)

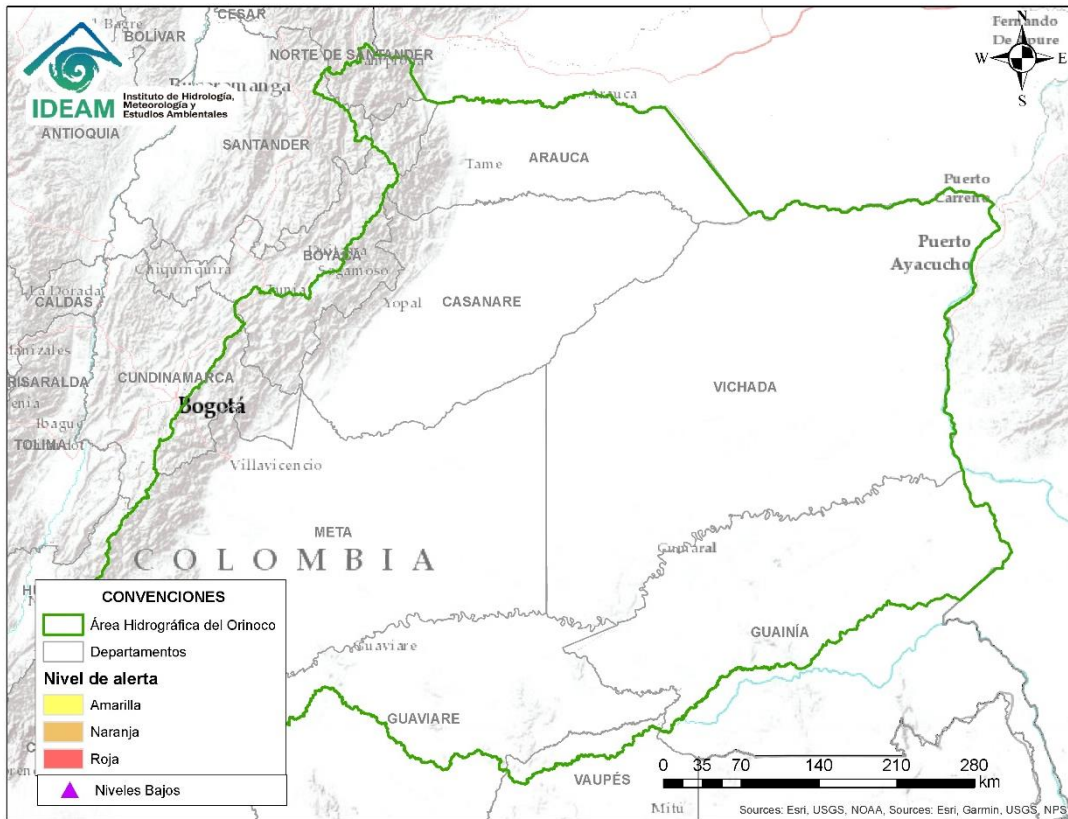


Alerta	Zona Hidrográfica	Subzona o Cuenca Hidrográfica	Descripción de la alerta hidrológica
	Bajo Magdalena – Cauca – San Jorge	Bajo San Jorge – La Mojana	Ligera tendencia de descenso en los niveles del Bajo San Jorge y sistema de ciénagas y caños asociado. Sin embargo se destacan zonas inundadas, debido a: i) persistencia del ingreso del Cauca por el sector Cara de Gato, drenando hacia los caños Gil, Rabón, San Matías y Viloría en los municipios de San Jacinto del Cauca (Bolívar), Ayapel (Córdoba), Guaranda y San Benito Abad (Sucre), ii) altos niveles en el río San Jorge (San Marcos- Magangué), así como en caños Mojana y Pancegüita (Sucre) y sistema de ciénagas asociado y iii) efecto de remanso del Brazo de Loba en la desembocadura del río Cauca generando incremento del río y del sistema de ciénagas asociadas. Notas: 1) Rompimiento del camellón de Quitasueño por desbordamiento de la ciénaga El Totumo en el municipio de Sucre (Sucre) (19/05/2022). 2) Inundaciones por desbordamiento del río San Jorge en el municipio de La Apartada - Córdoba (07/07/2022).
	Bajo Magdalena – Cauca – San Jorge	Bajo Cauca	Alerta Puntual en el Bajo Cauca en el sector Cara de Gato (San Jacinto del Cauca - Bolívar), por persistencia del transvase de caudal hacia el Bajo San Jorge. Nota: Rompimiento del dique marginal del río Cauca en el sector Cara de Gato, generando ingreso de agua hacia el Bajo San Jorge (27/08/2021). Se destaca descenso sostenido del cauce principal del río Cauca en este sector.
	Bajo Magdalena	Canal del Dique	Alerta puntual: Inundaciones por rompimiento jarillón de protección del Canal del Dique a la altura de la finca El Socorro, en el municipio de Calamar (Bolívar), frente al municipio de Santa Lucía (Atlántico) (19/11/2022).
	Bajo Magdalena	Canal del Dique	Alerta puntual: Niveles altos en el embalse Guájaro. Especial atención en el corregimiento La Peña (Sabanalarga, Atlántico) y desde Suán hasta Repelón (Atlántico). Nota: Se reportaron desbordamientos del embalse, ya que los niveles superaron cota de desbordamiento (15/11/2022).

Área Hidrográfica del Magdalena – Cauca (cuenca baja del río Magdalena)

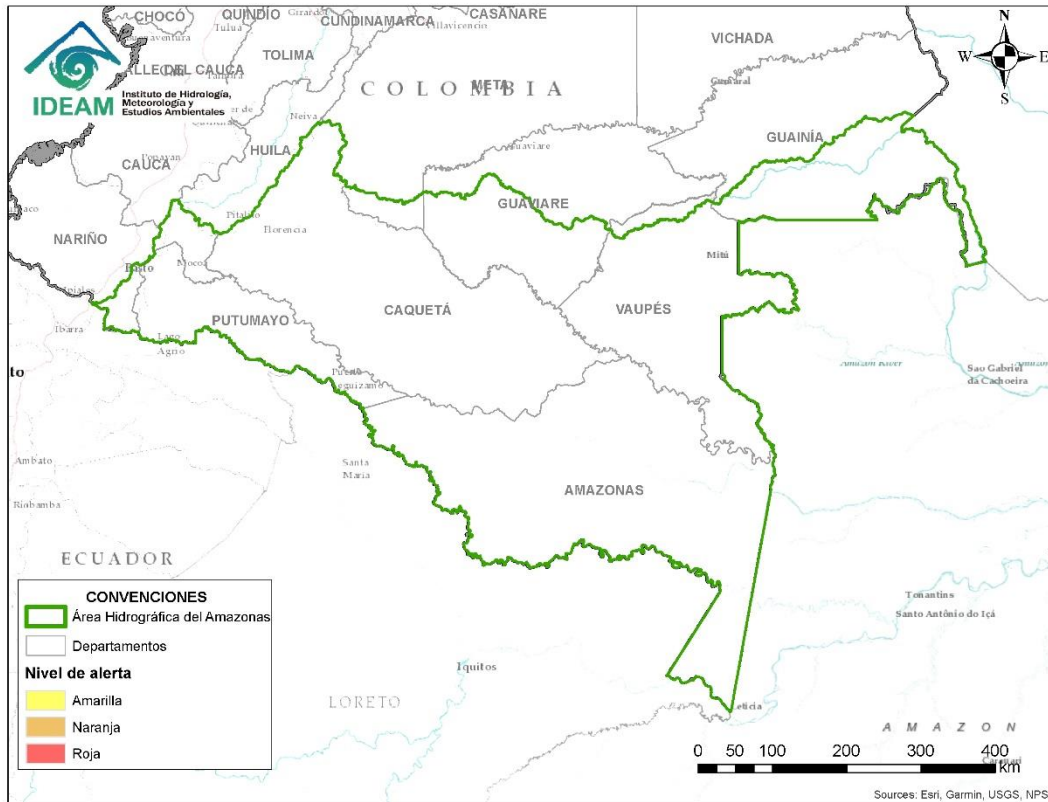


Alerta	Zona Hidrográfica	Subzona o Cuenca Hidrográfica	Descripción de la alerta hidrológica
	Bajo Magdalena	Canal del Dique	Niveles altos con tendencia de muy ligero descenso en el Canal del Dique y sus aportantes, se recomienda especial atención en los municipios de Manatí, Repelón (Atlántico), Pasacaballos, Arjona, Sabanalarga, Mahates, San Cristóbal, Soplaviento, Arroyohondo, Calamar y María La Baja (Bolívar).



**CONDICIONES
NORMALES**

Área Hidrográfica del Amazonas



**CONDICIONES
NORMALES**



RESUMEN

Debido a las precipitaciones de los últimos días, se presenta saturación de humedad en los suelos, que dan origen a diferentes niveles de probabilidad para la ocurrencia de deslizamientos de tierra, en zonas de ladera y alta pendiente:

Muy Alta: Para algunos municipios de Caldas, Cauca, Chocó, Cundinamarca, Huila, Nariño, Norte de Santander, Quindío, Risaralda, Santander, Tolima, Valle del Cauca.

Moderada: Para algunos municipios de Antioquia, Caldas, Cauca, Chocó, Cundinamarca, Huila, Nariño, Norte de Santander, Quindío, Risaralda, Tolima, Valle del Cauca.

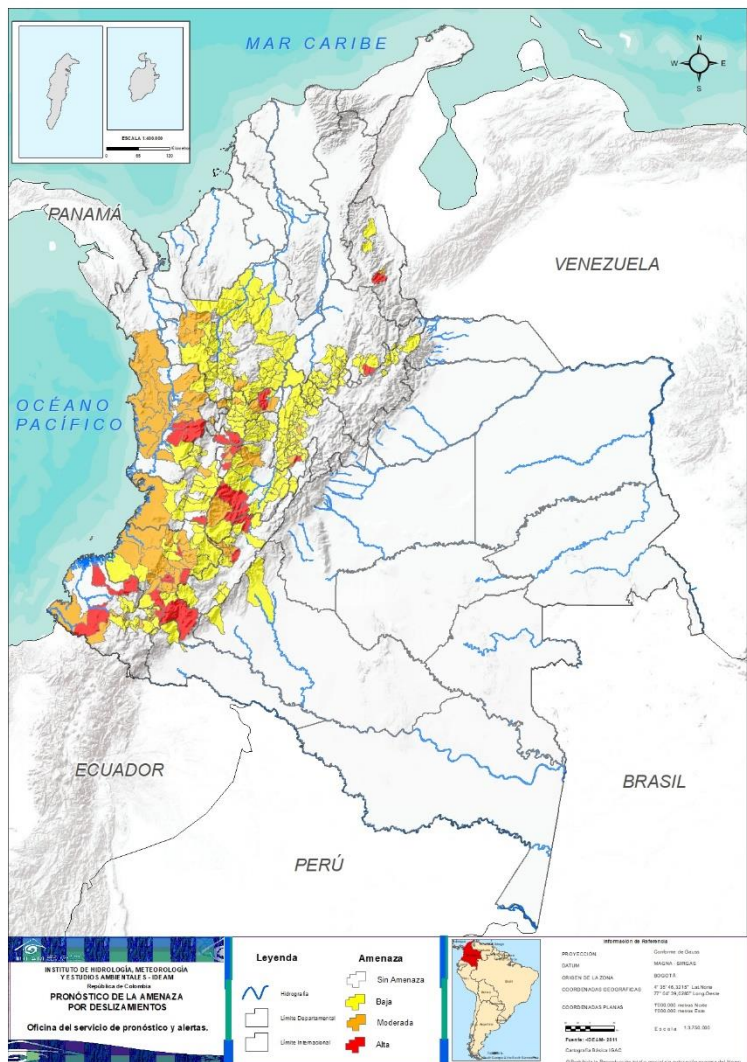
Baja: Para algunos municipios de los departamentos de la región Caribe, Andina, Amazonía, Orinoquia y Pacífica.



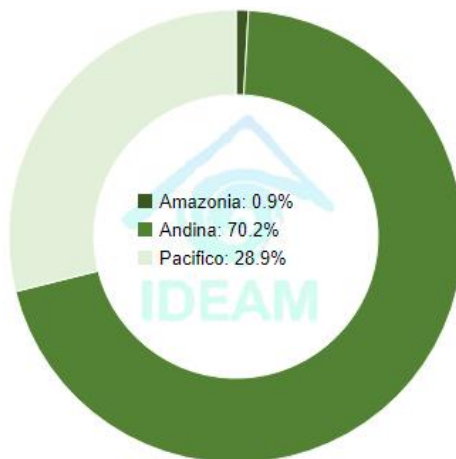
Fuente: <https://www.telesurtv.net/>



Pronóstico de la Amenaza por Deslizamientos de Tierra



TOTAL MUNICIPIOS: 339



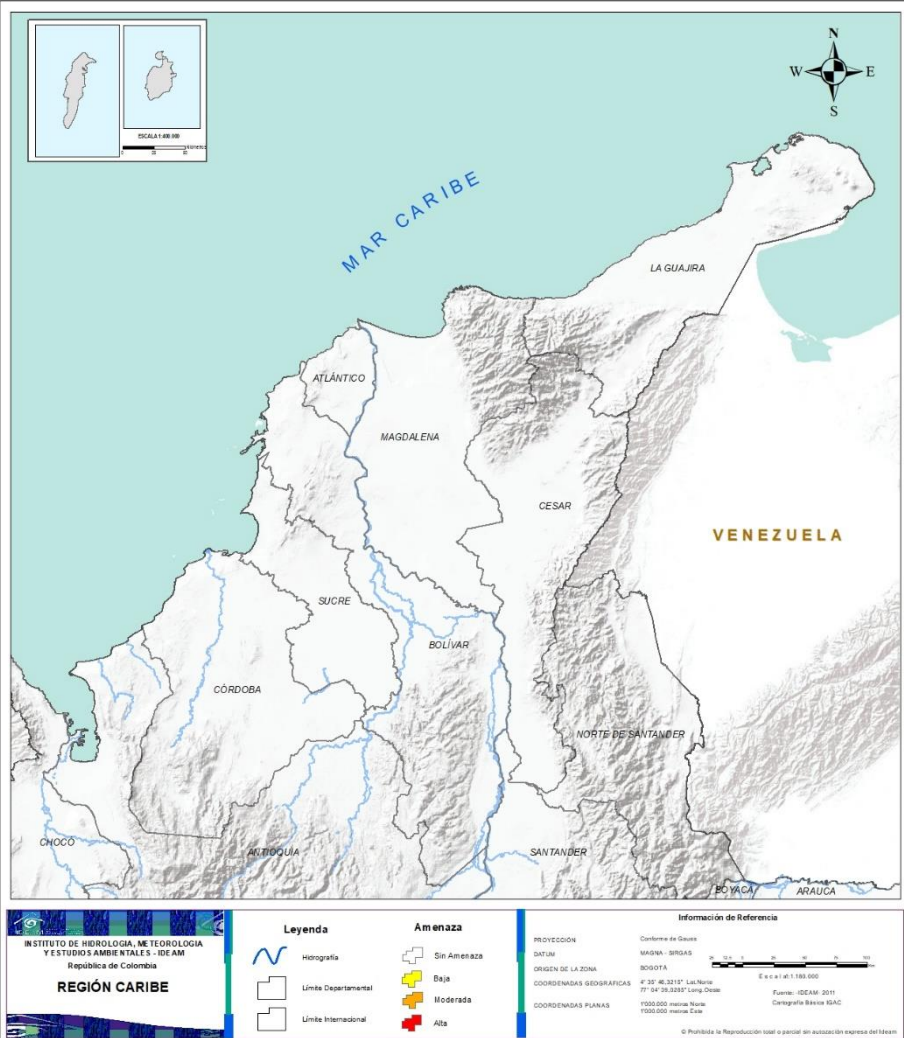
DEPARTAMENTO	N°
CALDAS	1
CAUCA	6
CHOCÓ	3
CUNDINAMARCA	1
HUILA	2
NARIÑO	3
NORTE DE SANTANDER	1
QUINDÍO	3
RISARALDA	2
SANTANDER	1
TOLIMA	2
VALLE DEL CAUCA	1
TOTAL	26

DEPARTAMENTO	N°
ANTIOQUIA	3
CALDAS	5
CAUCA	14
CHOCÓ	15
CUNDINAMARCA	4
HUILA	2
NARIÑO	9
NORTE DE SANTANDER	1
QUINDÍO	4
RISARALDA	2
TOLIMA	2
VALLE DEL CAUCA	2
TOTAL	63

DEPARTAMENTO	N°
ANTIOQUIA	57
BOYACÁ	23
CALDAS	14
CAQUETÁ	2
CAUCA	16
CHOCÓ	2
CUNDINAMARCA	49
HUILA	10
NARIÑO	12
NORTE DE SANTANDER	2
PUTUMAYO	1
SANTANDER	22
TOLIMA	25
VALLE DEL CAUCA	15
TOTAL	250



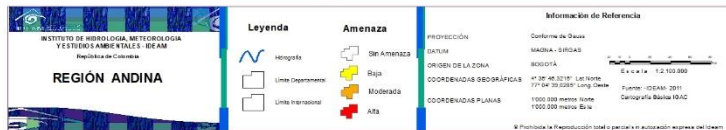
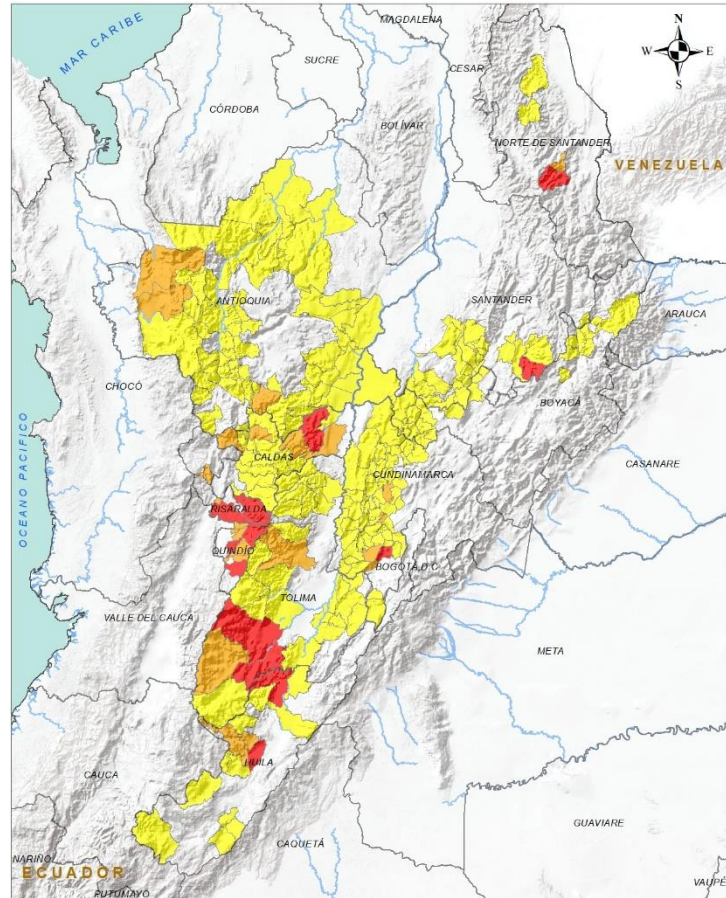
REGIÓN CARIBE



CONDICIONES NORMALES



REGIÓN ANDINA



ALERTA

SITIOS PARA LOS CUALES SE GENERA LA ALERTA



CALDAS: Samaná.
 CUNDINAMARCA: Sylvania.
 HUILA: Aipe, Yaguará.
 NORTE DE SANTANDER: Salazar.
 QUINDÍO: Armenia, Pijao, Salento.
 RISARALDA: Pereira, Santa Rosa De Cabal.
 SANTANDER: Encino.
 TOLIMA: Ataco, Chaparral.



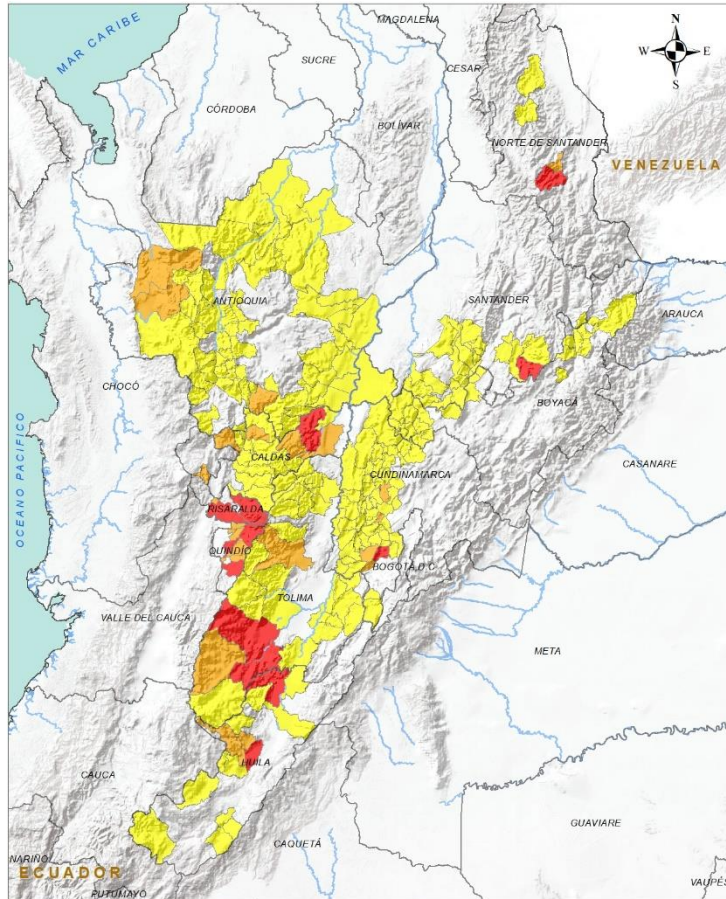
ANTIOQUIA: Abejorral, Dabeiba, Frontino.
 CALDAS: Marquetalia, Pácora, Pensilvania, Riosucio, Victoria.
 CUNDINAMARCA: La Vega, Tibacuy, Viotá, Zipacón.
 HUILA: Íquira, Teruel.
 NORTE DE SANTANDER: Gramalote.
 QUINDÍO: Calarcá, Circasia, Córdoba, Filandia.
 RISARALDA: Apía, La Virginia.
 TOLIMA: Ibagué, Rioblanco.



ANTIOQUIA: Abriaquí, Amagá, Amalfi, Andes, Angelópolis, Anorí, Argelia, Armenia, Belmira, Betulia, Briceño, Buriticá, Cáceres, Caicedo, Caldas, Campamento, Cañasgordas, Caracolí, Caramanta, Ciudad Bolívar, Concordia, Ebéjico, Fredonia, Giraldo, Heliconia, Ituango, La Unión, Maceo, Medellín, Montebello, Nariño, Olaya, Puerto Berrio, Puerto Nare, Puerto Triunfo, Sabanalarga, Salgar, San Carlos, San Francisco, San Jerónimo, San Luis, San Pedro De Los Milagros, Santa Bárbara, Santa Fe De Antioquia, Sonsón, Sopetrán, Tarazá, Titiribí, Toledo, Uramita, Urrao, Valdivia, Venecia, Yalí, Yarumal, Yolombó, Zaragoza.



REGIÓN ANDINA



ALERTA



BOYACÁ: Boavita, Buenavista, Coper, El Espino, Guicán, La Uvita, La Victoria, Maripí, Moniquirá, Muzo, Otanche, Panqueba, Pauna, Paz De Rio, Puerto Boyacá, Quípama, Saboyá, San José De Pare, San Mateo, San Pablo De Borbur, Santana, Soatá, Susacón.

CALDAS: Aguadas, Aranzazu, Chinchiná, Filadelfia, La Merced, Manizales, Manzanares, Marmato, Marulanda, Neira, Norcasia, Salamina, Supia, Villamaria.

CUNDINAMARCA: Agua De Dios, Albán, Anapoima, Anolaima, Apulo, Beltrán, Bituima, Bojacá, Cabrera, Cachipay, Caparrapí, Chaguaní, El Colegio, El Peñón, El Rosal, Facatativá, Granada, Guaduas, Guayabal De Siquima, Jerusalén, La Mesa, La Palma, La Peña, Nilo, Nimaima, Nocaima, Paima, Pulí, Quebradanegra, Quipile, Ricaurte, San Antonio De Tequendama, San Cayetano, San Francisco, San Juan De Rioseco, Sasaima, Sibaté, Soacha, Supatá, Tena, Tocaima, Topaipí, Útica, Venecia, Vergara, Vianí, Villagómez, Villeta, Yacopí.

HUILA: Altamira, Guadalupe, La Plata, Nátaga, Neiva, San Agustín, Santa María, Suaza, Tesalia, Villavieja.

NORTE DE SANTANDER: El Tarra, Hacarí.

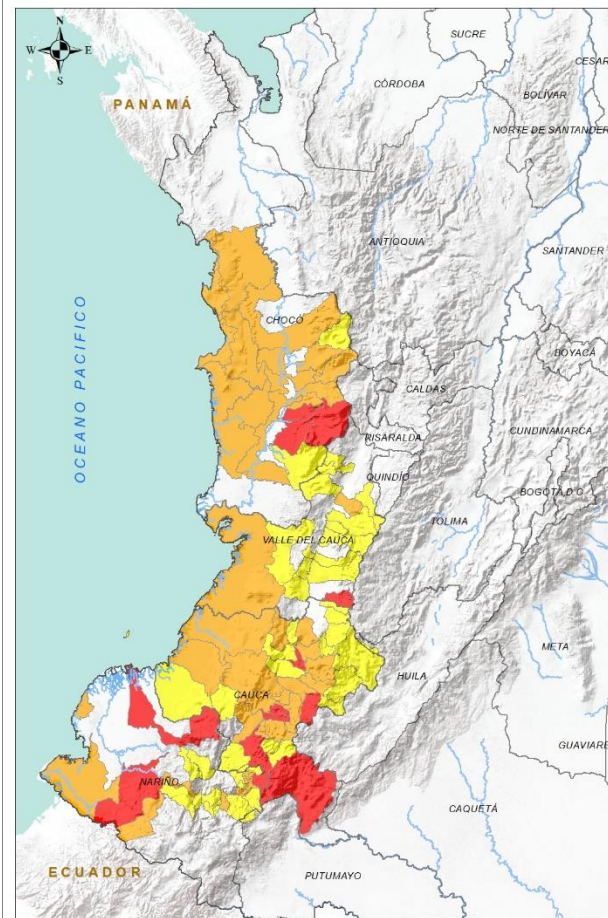
SANTANDER: Aguada, Albania, Barbosa, Charalá, Chipatá, Confines, Contratación, Coromoro, El Guacamayo, Florián, Guavatá, Güepsa, La Belleza, La Paz, Landázuri, Macaravita, Oiba, Puente Nacional, San Benito, Santa Helena Del Opón, Sucre, Vélez.

TOLIMA: Anzoátegui, Armero (Guayabal), Cajamarca, Carmen De Apicalá, Casabianca, Cunday, Falan, Fresno, Herveo, Lérída, Libano, Melgar, Murillo, Natagaima, Ortega, Palocabildo, Planadas, Prado, Purificación, Roncesvalles, Rovira, San Antonio, Suárez, Villahermosa, Villarrica.

<p>REGION ANDINA</p>		<p>Leyenda</p> <p>Homogéneo</p> <p>Limites Departamentales</p> <p>Limites Intersectoriales</p>	<p>Amenaza</p> <p>Grave</p> <p>Moderada</p> <p>Baja</p> <p>Alta</p>	<p>Información de Referencia</p> <p>PROYECCIÓN: Conforme de Gauss</p> <p>DATUM: MAGNA - SIRGAS</p> <p>ORIGEN DE LA ZONA: BOGOTÁ</p> <p>COORDENADAS GEOGRÁFICAS: 4° 36' 46" 32" N - 77° 04' 30" 00" W</p> <p>COORDENADAS PLANAS: 1000 000 metros Norte - 1000 000 metros Este</p> <p>Escala: 1:2 000 000</p>
-----------------------------	--	---	--	--



REGIÓN PACÍFICO



ALERTA

SITIOS PARA LOS CUALES SE GENERA LA ALERTA



CAUCA: Bolívar, La Sierra, Piendamó, Puracé (Coconuco), Rosas, Santa Rosa.
 CHOCÓ: Condoto, Nóvita, San José Del Palmar.
 NARIÑO: Barbacoas, El Charco, La Cruz.
 VALLE DEL CAUCA: Florida.



CAUCA: Caldone, El Tambo, La Vega, López, Patía (El Bordo), Popayán, Santander De Quilichao, Silvia, Sotaró (Paispamba), Suárez, Sucre, Timbío, Timbiquí, Totoró.
 CHOCÓ: Alto Baudó (Pie De Pato), Bagadó, Bahía Solano (Mutis), Bajo Baudó (Pizarro), Bojayá (Bellavista), Cértegui, El Cantón Del San Pablo (Managrú), Istmina, Lloró, Medio Baudó (Boca De Pepé), Nuquí, Quibdó, Río Iró (Santa Rita), Río Quito (Paimadó), Tadó.
 NARIÑO: Albán (San José), Arboleda (Berruecos), Belén, Chachagüí, Colón (Génova), La Llanada, Ricaurte, San Bernardo, Tumaco.
 VALLE DEL CAUCA: Buenaventura, Bugalagrande.



CAUCA: Almaguer, Área En Litigio, Argelia, Buenos Aires, Cajibío, Corinto, Florencia, Guapi, Inzá, Jambaló, Mercaderes, Miranda, Morales, Páez (Belalcázar), San Sebastián, Toribío.
 CHOCÓ: El Carmen, Sipí.
 NARIÑO: Buesaco, Cumbitara, El Tablón, El Tambo, La Florida, La Unión, Linares, Nariño, Policarpa, Samaniego, San Pablo, San Pedro De Cartago (Cartago).
 VALLE DEL CAUCA: Bolívar, Buga, Cali, Calima (El Darién), Dagua, El Cerrito, El Dovio, La Unión, Palmira, San Pedro, Sevilla, Tuluá, Versailles, Vijes, Yumbo.



REGIÓN ORINOQUÍA



CONDICIONES NORMALES

INSTITUTO DE HIDROLOGÍA, METEOROLOGÍA Y ESTUDIOS AMBIENTALES - IDEAM
República de Colombia

REGIÓN ORINOQUÍA

Leyenda

- Hidrografía
- Límite Departamental
- Límite Internacional

Amenaza

- Sin Amenaza
- Baja
- Moderada
- Alta

Información de Referencia

PROYECCIÓN	Confirme de Gauss
DATUM	MAGNA - SIRGAS
ORIGEN DE LA ZONA	BOGOTÁ
COORDENADAS GEOGRÁFICAS	4° 35' 46,3215" Lat.Norte 77° 04' 39,0285" Long.Oeste
COORDENADAS PLANAS	1'000.000 metros Norte 1'000.000 metros Este

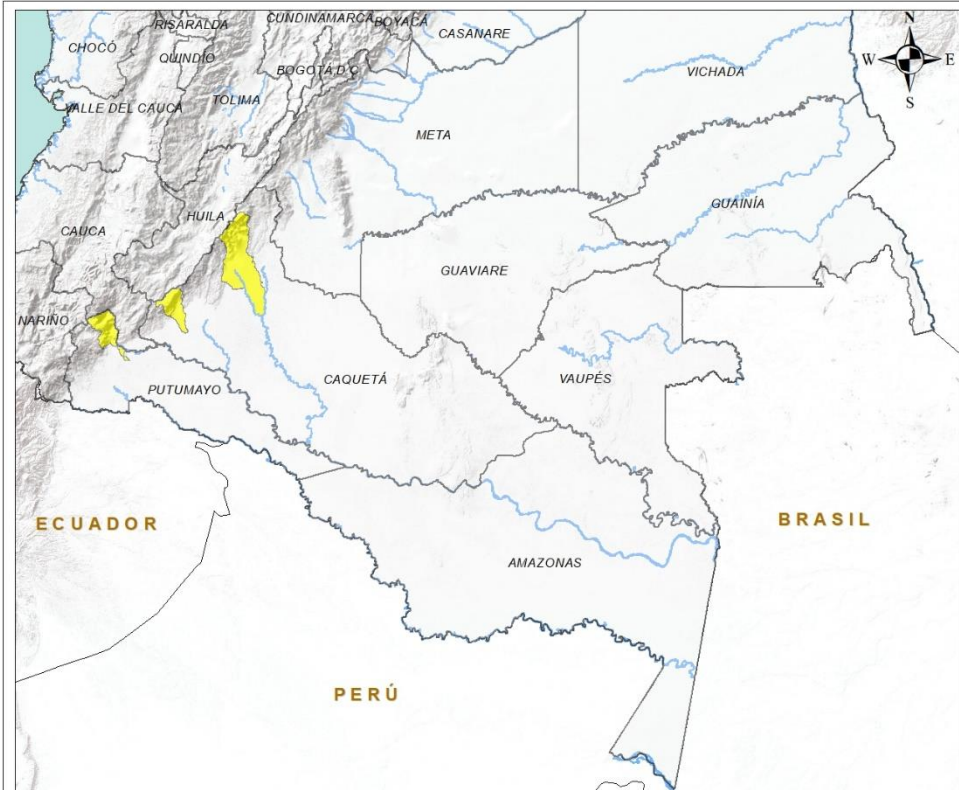
Escala 1:2.100.000

Fuente: IDEAM - 2011
Cartografía Básica IGAC

© Prohibida la Reproducción total o parcial sin autorización expresa del Ideam



REGIÓN AMAZONÍA



ALERTA

SITIOS PARA LOS CUALES SE GENERA LA ALERTA



CAQUETÁ: Belén De Los Andaquíes, Puerto Rico.
PUTUMAYO: Mocoa.

INSTITUTO DE HIDROLOGÍA, METEOROLOGÍA Y ESTUDIOS AMBIENTALES - IDEAM
República de Colombia

REGIÓN AMAZONÍA

Leyenda

- Hidrografía
- Límite Departamental
- Límite Internacional

Amenaza

- Sin Amenaza
- Baja
- Moderada
- Alta

Información de Referencia

PROYECCIÓN: Conforme de Gauss
DATUM: MAGNA - SIRGAS
ORIGEN DE LA ZONA: BOGOTÁ

COORDENADAS GEOGRÁFICAS: 4° 35' 48,3215" Lat Norte
77° 04' 39,0285" Long Oeste

COORDENADAS PLANAS: 1000.000 metros Norte
1000.000 metros Este

Escala: 1:3.100.000

Fuente: IDEAM - 2011
Cartografía Básica IGAC

© Prohíbida la Reproducción total o parcial sin autorización expresa del Ideam



SECTORES VIALES



SECTORES VIALES REPORTADOS CON AFECTACIÓN VIAL POR DESLIZAMIENTOS

DEPARTAMENTO	
--------------	--



RESUMEN

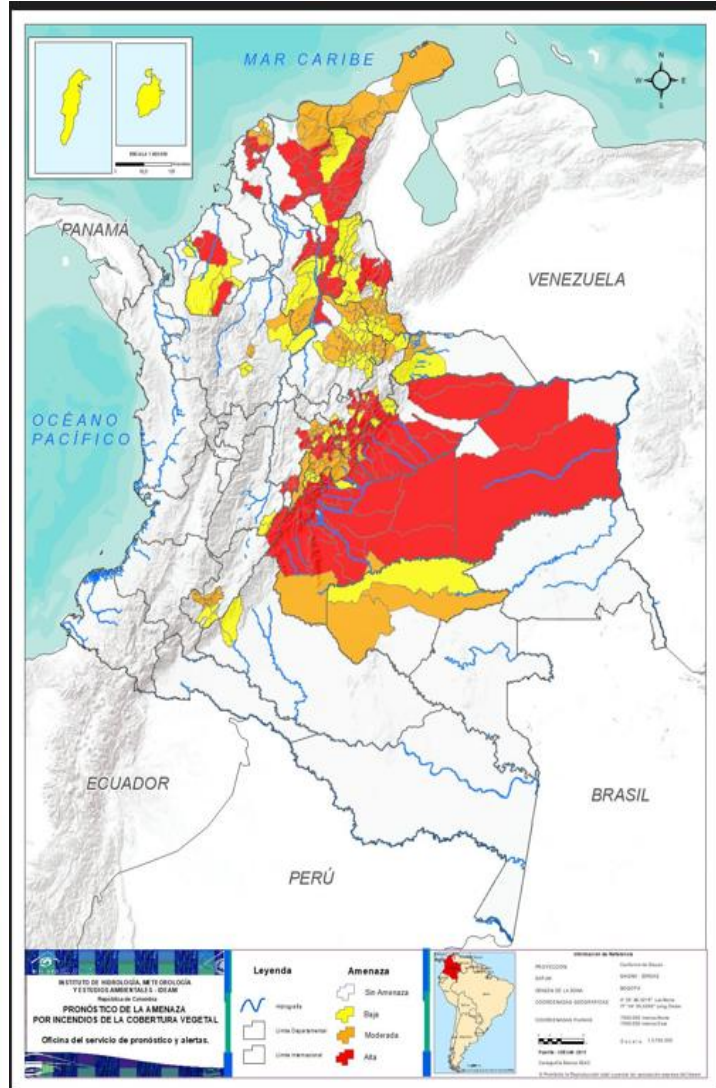
Debido a la precipitación y temperatura máxima que se han dado en los últimos días, se presentan condiciones de alerta baja, moderada y alta por incendios de la cobertura vegetal, en varios sectores de las regiones Andina, Amazonia, Caribe y Orinoquía por este tipo de eventos.



<https://diarioroatan.com/colombia-incendio-forestal-consume-50-hectareas-de-bosque/>

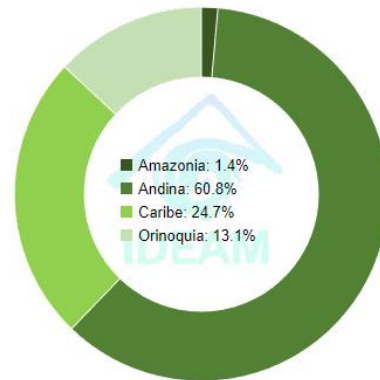


Pronóstico de la Amenaza por Incendios de la Cobertura Vegetal



TOTAL MUNICIPIOS:352

Municipios por región



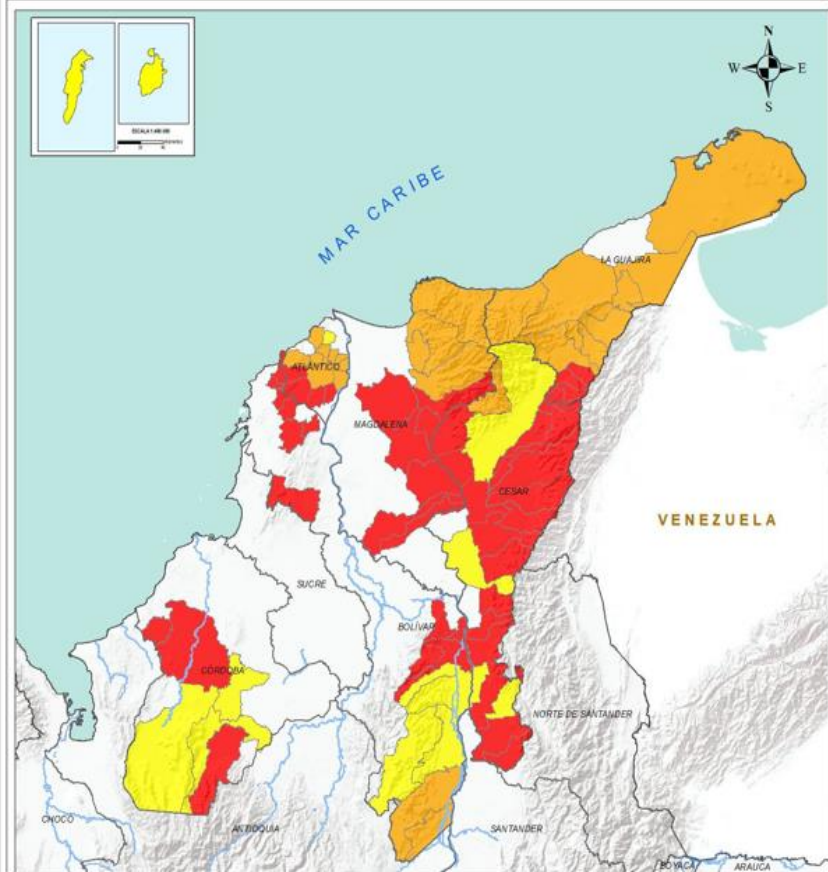
DEPARTAMENTO	Nº
ANTIOQUIA	6
ARAUCA	1
ARCHIPIELAGO DE SAN ANDRES	1
ATLÁNTICO	1
BOLÍVAR	4
BOYACÁ	21
CAQUETÁ	2
CESAR	4
CUNDINAMARCA	10
CÓRDOBA	3
GUAVIARE	1
HUILA	3
META	1
NORTE DE SANTANDER	20
PROVIDENCIA	1
SANTANDER	29
TOLIMA	2
TOTAL	110

DEPARTAMENTO	Nº
ANTIOQUIA	2
ARAUCA	2
ATLÁNTICO	9
BOLÍVAR	2
BOYACÁ	2
CASANARE	1
CESAR	1
CUNDINAMARCA	17
GUAVIARE	2
HUILA	6
LA GUAJIRA	10
MAGDALENA	4
META	3
NORTE DE SANTANDER	9
SANTANDER	19
TOTAL	89

DEPARTAMENTO	Nº
ATLÁNTICO	4
BOLÍVAR	11
BOYACÁ	36
CASANARE	12
CESAR	18
CUNDINAMARCA	24
CÓRDOBA	3
HUILA	1
LA GUAJIRA	4
MAGDALENA	7
META	24
NORTE DE SANTANDER	5
SANTANDER	1
TOLIMA	1
VICHADA	2
TOTAL	153



REGIÓN CARIBE



ALERTA

SITIOS PARA LOS CUALES SE GENERA LA ALERTA



ATLANTICO: Candelaria, Luruaco, Manatí, Repelón.
BOLIVAR : Arroyohondo, Clemencia, El Carmen De Bolívar, Mahates, Norosi, Regidor, Rioviejo, San Estanislao, San Martin De Loba, Santa Catalina, Villanueva.
CESAR : Aguachica, Agustín Codazzi, Becerrill, Bosconia, Chiriguaná, Curumaní, El Copey, El Paso, González, La Gloria, La Jagua De Ibirico, La Paz, Manaure Balcón Del Cesar, Pailitas, Pelaya, San Alberto, San Diego, San Martín..
CORDOBA: Canalete, Montería, Puerto Libertador
LA GUAJIRA: . El Molino, La Jagua Del Pilar, Urumita, Villanueva.
MAGDALENA: Algarrobo, Ariguaní (El Difícil), Fundación, Pijiño Del Carmen, Pivijay, Sabanas De San Angel, Santa Ana...



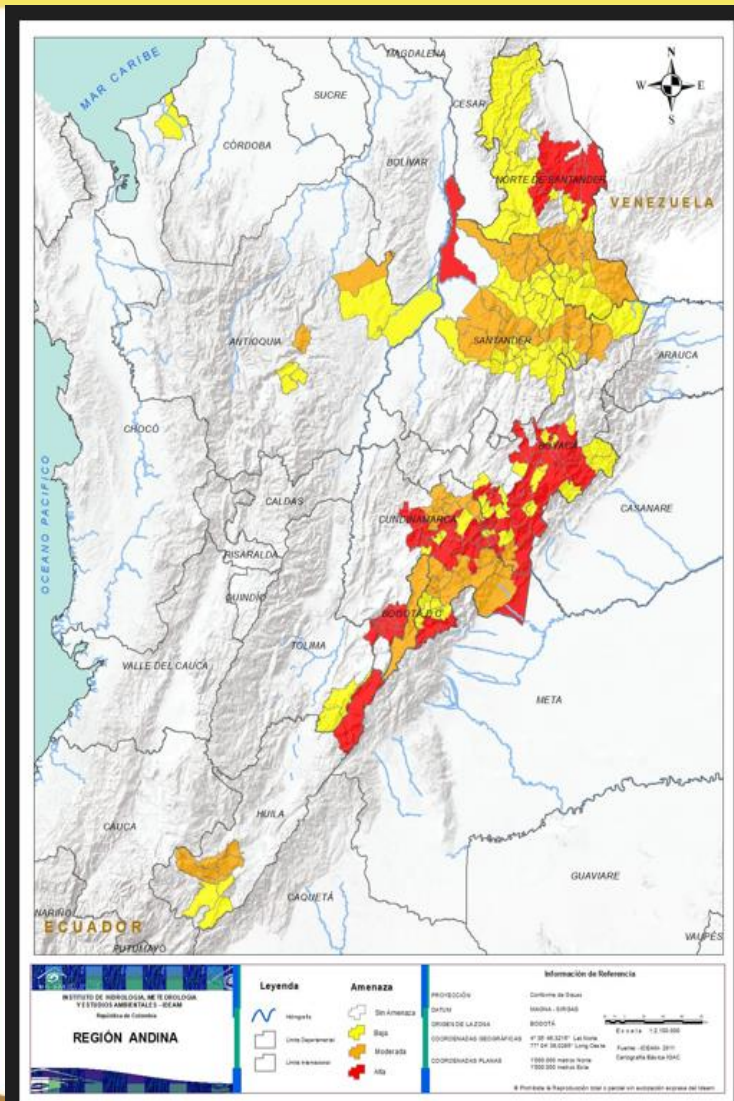
ATLANTICO: Baranoa, Palmar De Varela, Piojó, Polonuevo, Ponedera, Sabanalarga, Santo Tomás, Tubará, Usiacurí.
BOLIVAR: Cantagallo, San Pablo.
CESAR: . Pueblo Bello.
LA GUAJIRA: Albania, Barrancas, Dibulla, Distracción, Fonseca, Hato Nuevo, Maicao, Riohacha, San Juan Del Cesar, Uribia.
MAGDALENA: Aracataca, Ciénaga, Santa Marta, Zona Bananera.



ARCHIPIELAGO DE SAN ANDRES: Archipiélago San Andrés y Santa catalina.
ATLANTICO: Galapa.
BOLIVAR: Arenal, Morales, Santa Rosa Del Sur, Simití..
CESAR: Chimichagua, Gamarra, Rio De Oro, Valledupar.,
CORDOBA: Montelíbano, Planeta Rica, Tierralta..
PROVIDENCIA Providencia



REGIÓN ANDINA



ALERTA
A

SITIOS PARA LOS CUALES SE GENERA LA ALERTA

BOYACA: Almeida, Aquitania, Betéitiva, Busbanzá, Campohermoso, Chivor, Firavitoba, Gámeza, Garagoa, Guayatá, Iza, Jenesano, La Capilla, Labranzagrande, Miraflores, Mongua, Monguquí, Nobsa, Nuevo Colón, Pachavita, Páez, Paipa, Pesca, Rondón, San Luis De Gaceno, Santa Rosa De Viterbo, Sogamoso, Somondoco, Tasco, Tenza, Tibaná, Tibasosa, Tópaga, Tuta, Ventaquemada, Zetaquirá.

CUNDINAMARCA: Arbeláez, Cajicá, Fusagasugá, Gachetá, Gama, Guasca, Guatavita, Guayabetal, Gutiérrez, Machetá, Manta, Nemocón, Pacho, Pandí, Paratebuena, Pasca, San Bernardo, Sesquilé, Sopó, Subachoque, Suesca, Tabio, Tibirita, Zipaquirá

HUILA; Colombia

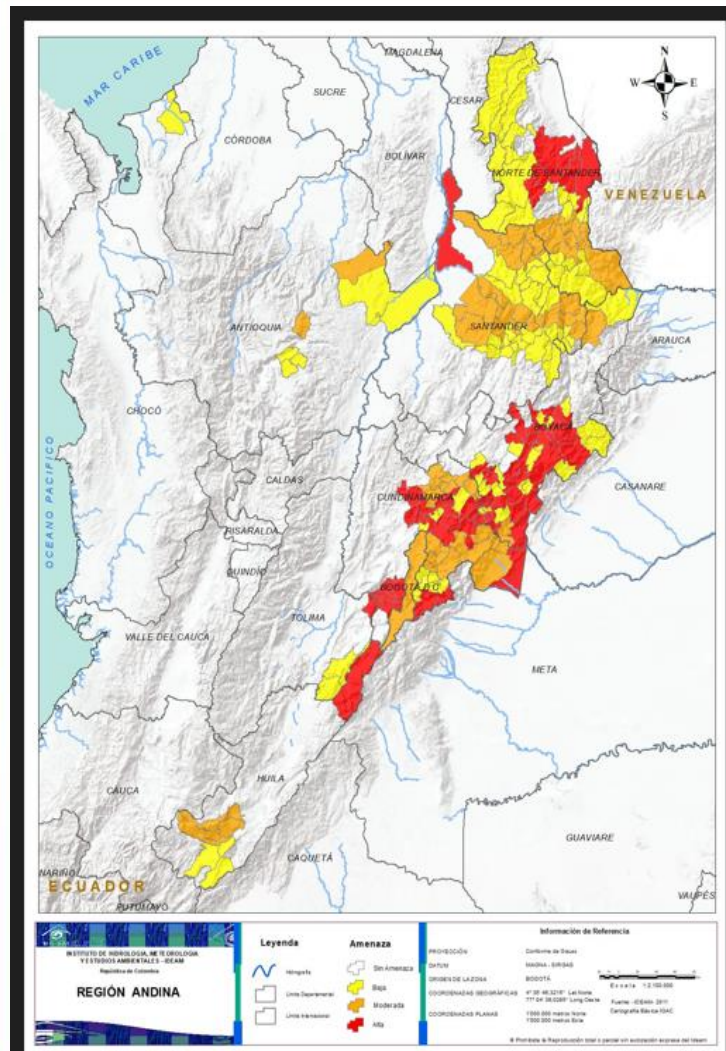
NORTE DE SANTANDER: Bucarasica, Cúcuta, El Zulia, Sardinata, Villa Caro.

SANTANDER: Puerto Wilches

TOLIMA: Icononzo



REGIÓN ANDINA



ALERTA

SITIOS PARA LOS CUALES SE GENERA LA ALERTA



ANTIOQUIA. Gómez Plata, Segovia.

BOYACA Chiscas, Santa María..

CUNDINAMARCA: Bogotá, D.c., Carmen De Carupa, Choachí, Cogua, Cucunubá, Fómeque, Gachalá, Junín, La Calera, Medina, Sutatausa, Tausa, Tenjo, Ubalá, Ubaque, Ubaté, Villapinzón..

HUILA: Elías, La Argentina, Oporapa, Pital, Saladoblanco, Tarqui.

NORTE DE SANTANDER: Arboledas, Bochalema, Chinácota, Cucutilla, Herrán, Pamplona, Pamplonita, Ragonvalia, Toledo.

SANTANDER: Aratocha, Betulia, California, Carcasí, Cepitá, Cerrito, Concepción, El Carmen, El Playón, Galán, Los Santos, Málaga, Matanza, Rionegro, San Andrés, San Vicente De Chucurí, Suratá, Villanueva, Zapatocha..



ANTIOQUIA Arboletes, Barbosa, Concepción, Remedios, San Vicente, Yondó (Casabe).

BOYACA : Berbeo, Chinavita, Corrales, Covarachía, Cubará, Cuitiva, Floresta, Guateque, Macanal, Pajarito, Paya, Pisba, Ramiriquí, Samacá, San Eduardo, Socha, Sutatenza, Toca, Tota, Turmequé, Úmbita.

CUNDINAMARCA: Cáqueza, Chía, Chipaque, Chocontá, Fosca, Gachancipá, Lenguazaque, Quetame, Tocancipá, Une.

HUILA: Gigante, La Argentina, Paicol, Yaguará..

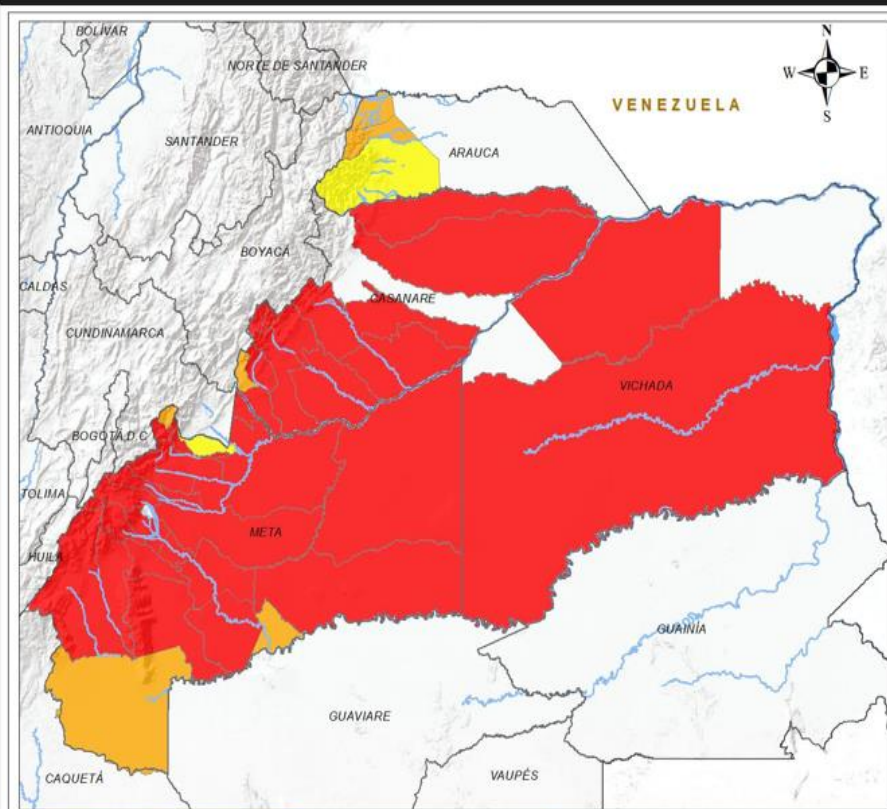
NORTE DE SANTANDER: Ábrego, Cáchira, Cágota, Chitagá, Convención, Durania, El Carmen, La Esperanza, La Playa, Labateca, Los Patios, Lourdes, Mutiscua, Ocaña, San Calixto, San Cayetano, Santiago, Silos, Teorama, Villa Del Rosario.

SANTANDER: Barichara, Bucaramanga, Cabrera, Capitanejo, Charta, Curití, Enciso, Floridablanca, Girón, Guaca, Hato, Jordán, Lebrija, Mogotes, Molagavita, Onzaga, Palmar, Páramo, Piedecuesta, Pinchote, San Gil, San Joaquín, San José De Miranda, San Miguel, Santa Bárbara, Simacota, Socorro, Tona, Vetas.

TOLIMA. Alpujarra, Dolores



REGIÓN ORINOQUÍA



INSTITUTO DE HIDROLOGÍA, METEOROLOGÍA Y ESTUDIOS AMBIENTALES - IDEAM
República de Colombia

REGIÓN ORINOQUÍA

Leyenda

- Topografía
- Límite Departamental
- Límite Internacional

Amenaza

- Sin Amenaza
- Baja
- Moderada
- Alta

Información de Referencia

PROYECCIÓN: Conforme de Gauss
DATUM: MAGNA - SIRGAS
ORIGEN DE LA ZONA: BOGOTÁ
COORDENADAS GEODRÁFICAS: 4° 36' 46.3215" Lat. Norte, 77° 04' 39.6289" Long. Oeste
COORDENADAS PLANAS: 1500 000 metros Norte, 1500 000 metros Este

Escala: 1:2.100.000
Fuente: IDEAM - 2011
Cartografía Básica IGAC

© Prohibida la Reproducción total o parcial sin autorización expresa del Ideam

ALERTA

SITIOS PARA LOS CUALES SE GENERA LA ALERTA



CASANARE: Aguazul, Chámeza, Hato Corozal, Maní, Monterrey, Orocué, Paz De Ariporo, Recetor, San Luis De Palenque, Tauramena, Villanueva, Yopal.
META: Acacias, Barranca De Upía, Cabuyaro, Castilla La Nueva, Cubarral, El Calvario, El Castillo, Fuente De Oro, Granada, Guamal, Lejanías, Mapiripán, Mesetas, Puerto Gaitán, Puerto Lleras, Puerto López, Puerto Rico, Restrepo, San Carlos De Guaroa, San Juan De Arama, San Martín, Uribe, Villavicencio, Vistahermosa.
VICHADA : Cumaribo, La Primavera.

ALERTA

SITIOS PARA LOS CUALES SE GENERA LA ALERTA



ARAUCA: Fortul, Saravena.
META : La Macarena, Puerto Concordia, San Juanito.

ALERTA

SITIOS PARA LOS CUALES SE GENERA LA ALERTA



ARAUCA: Tame
META: Cumaral



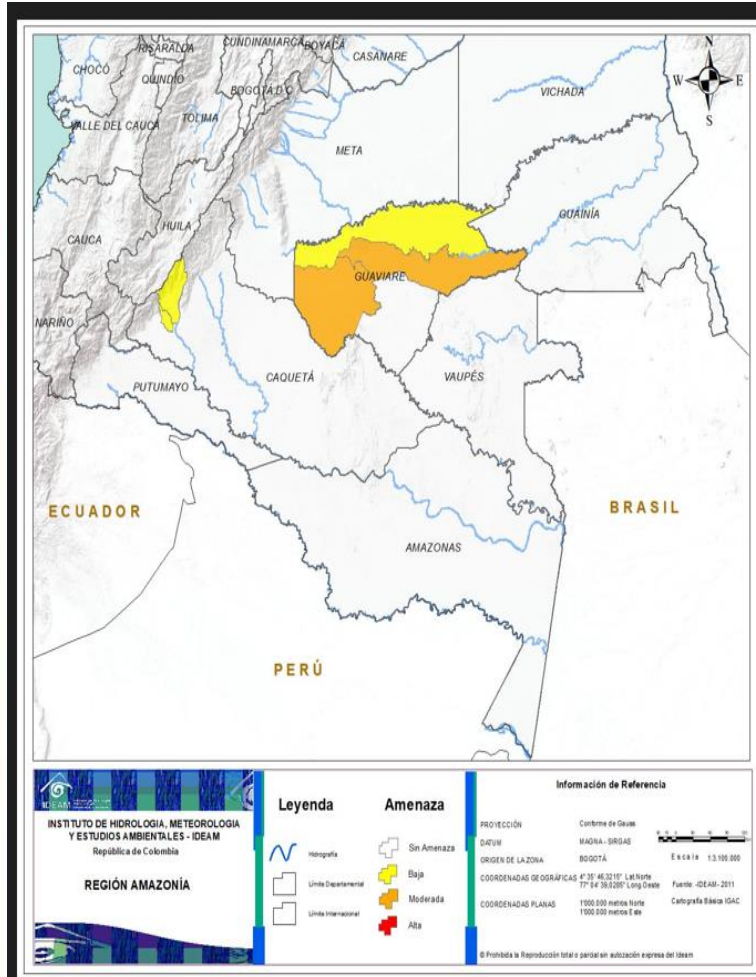
REGIÓN PACÍFICO



**CONDICIONES
NORMALES**



REGIÓN AMAZONIA



ALERTA

SITIOS PARA LOS CUALES SE GENERA LA ALERTA



GUAVIARE; Calamar, El Retorno.

ALERTA

SITIOS PARA LOS CUALES SE GENERA LA ALERTA



CAQUETA: Florencia, Morelia
GUAVIARE. San José de Guavaire



DEFINICIONES Y RECOMENDACIONES



DEFINICIONES

Amenaza: Peligro latente de que un evento físico de origen natural, o causado, o inducido por la acción humana de manera accidental, se presente con una severidad suficiente para causar pérdida de vidas, lesiones u otros impactos en la salud, así como también daños y pérdidas en los bienes, la infraestructura, los medios de sustento, la prestación de servicios y los recursos ambientales (Ley 1523 de 2012).

Conato (Incendio): Fuego de origen natural o antrópico que afecta o destruye una extensión inferior a 5.000 m², de cualquier tipo de cobertura vegetal, ya sea en zona urbana o rural.

Incendio de la cobertura vegetal: Fuego sobre la cobertura vegetal de origen natural o antrópico que se propaga sin control, que causa perturbaciones ecológicas afectando o destruyendo una extensión superior a 5.000 m², ya sea en zona urbana o rural, que responde al tipo de vegetación, cantidad de combustible, oxígeno, condiciones meteorológicas, topografía, actividades humanas, entre otras.

Incendio forestal: Un incendio forestal es un “fuego que, cualquiera sea su origen, se propaga sin control en terrenos rurales a través de vegetación leñosa, arbustiva o herbácea, ya sea viva o muerta”. Es decir, no solo se queman los árboles, sino que se destruye todo un ecosistema de especies vegetales silvestres y también animales que habitan en estos terrenos. (Conaf, 2019)

RECOMENDACIONES

A la comunidad en general, a los turistas y caminantes apagar debidamente las fogatas y no dejar residuos tipo vidrio que sirvan como elementos concentradores de la radiación solar e igualmente reportar a las autoridades en caso de ocurrencia de incendios.

A los consejos departamentales y municipales, las autoridades ambientales regionales y locales, mantener activos los planes de prevención y atención de incendios con el fin de evitar la ocurrencia y propagación de los mismos especialmente en áreas de reserva forestal y del Sistema Nacional de Parques Nacionales Naturales.

A los sistemas regionales y locales de bomberos disponer de los elementos necesarios para la atención oportuna de eventos de incendio de la cobertura vegetal



ALERTAS METEOMARINAS VIGENTES

Mar Caribe colombiano

ABREVIATURAS

VV

Velocidad del viento máxima probable

AO

Altura significativa de la ola

DV

Dirección predominante del viento

CONVENCIONES



Tiempo lluvioso

Probabilidad de lluvias moderadas a fuertes, en algunos casos con posibilidad de tormentas eléctricas y rachas de viento.



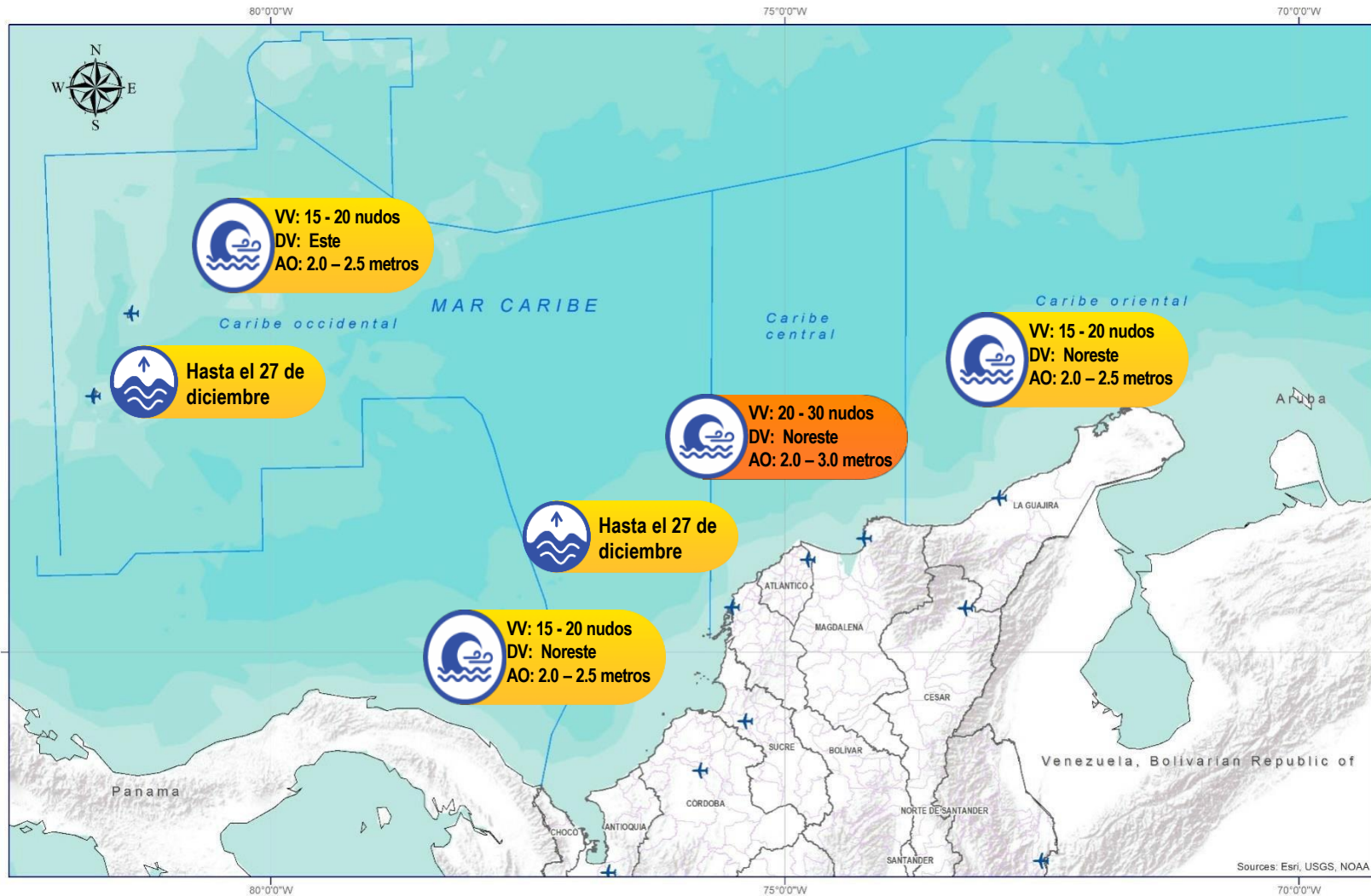
Pleamar

La marea alcanzará su máximo nivel en el intervalo de tiempo establecido.



Viento y oleaje

Velocidad del viento y altura del oleaje con valores por encima de lo normal para la época.



CONVENCIONES

SUGERENCIAS O RECOMENDACIONES



A las embarcaciones de poco calado, consultar con las Capitanías de puerto antes de zarpar en zonas de inminente tempestad. A los bañistas y habitantes costeros, estar atentos a la evolución de las condiciones meteorológicas y a los avisos de las autoridades locales.



Se sugiere a los habitantes costeros estar atentos a la evolución del fenómeno.



A los bañistas y habitantes costeros, estar atentos a la evolución del fenómeno y a las indicaciones de las autoridades locales. A las embarcaciones de poco calado, consultar con las Capitanías de puerto antes de zarpar.

* La altura significativa de la ola, representa la media del tercio más alto de las olas, por lo cual la altura máxima posible puede ser incluso superior al doble de este valor



ALERTAS METEOMARINAS VIGENTES

Océano Pacífico Nacional

ABREVIATURAS

VV

Velocidad del viento máxima probable

DV

Dirección predominante del viento

AO

Altura significativa de la ola

CONVENCIONES



Tiempo lluvioso

Probabilidad de lluvias moderadas a fuertes, en algunos casos con posibilidad de tormentas eléctricas y rachas de viento.



Pleamar

La marea alcanzará su máximo nivel en el intervalo de tiempo establecido.

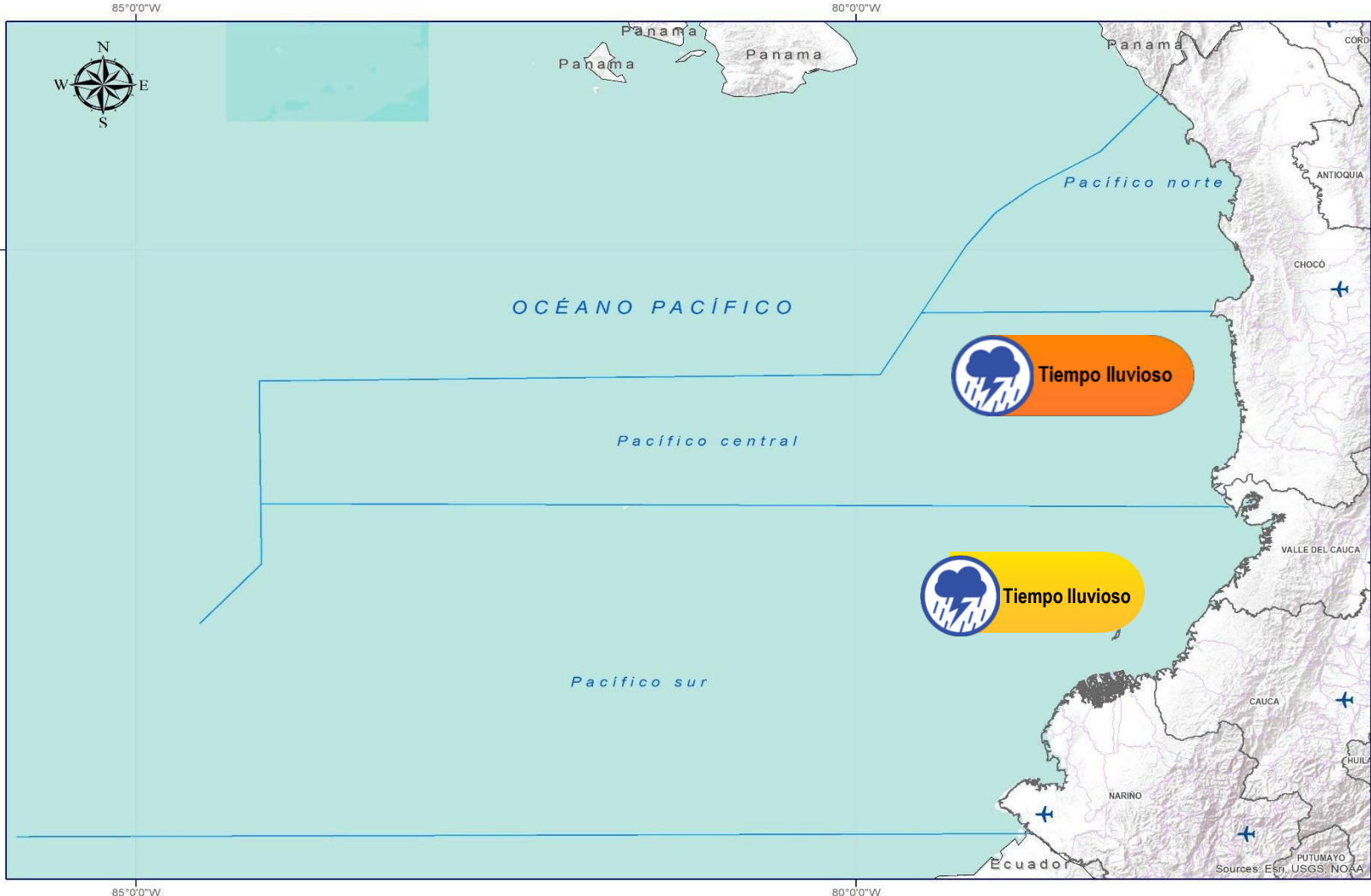


Viento y oleaje

Velocidad del viento y altura del oleaje con valores por encima de lo normal para la época.



IDEAM



CONVENCIONES

SUGERENCIAS O RECOMENDACIONES



A las embarcaciones de poco calado, consultar con las Capitanías de puerto antes de zarpar en zonas de inminente tempestad. A los bañistas y habitantes costeros, estar atentos a la evolución de las condiciones meteorológicas y a los avisos de las autoridades locales.



Se sugiere a los habitantes costeros estar atentos a la evolución del fenómeno.



A los bañistas y habitantes costeros, estar atentos a la evolución del fenómeno y a las indicaciones de las autoridades locales. A las embarcaciones de poco calado, consultar con las Capitanías de puerto antes de zarpar.

* La altura significativa de la ola, representa la media del tercio más alto de las olas, por lo cual la altura máxima posible puede ser incluso superior al doble de este valor



CONVENCIONES

SUGERENCIAS O RECOMENDACIONES



Tiempo lluvioso

Probabilidad de lluvias moderadas a fuertes, en algunos casos con posibilidad de tormentas eléctricas y rachas de viento.

A las embarcaciones de poco calado, consultar con las Capitanías de puerto antes de zarpar en zonas de inminente tempestad.

A los bañistas y habitantes costeros, estar atentos a la evolución de las condiciones meteorológicas y a los avisos de las autoridades locales.



Pleamar

La marea alcanzará su máximo nivel en el intervalo de tiempo establecido.

Se sugiere a los habitantes costeros estar atentos a la evolución del fenómeno.



Viento y oleaje

Velocidad del viento y altura del oleaje con valores por encima de lo normal para la época.

A los bañistas y habitantes costeros, estar atentos a la evolución del fenómeno y a las indicaciones de las autoridades locales.

A las embarcaciones de poco calado, consultar con las Capitanías de puerto antes de zarpar.

INFORME TÉCNICO DIARIO

EQUIPO DE TRABAJO IDEAM

Yolanda GONZÁLEZ H. - Directora General

Martha Cecilia CADENA - Jefe Oficina del Servicio de Pronóstico y Alertas

OFICINA DEL SERVICIO DE PRONÓSTICO Y ALERTAS

Elaboraron:

Luis Alfonso López – Leonardo Rúaes – David Garzón. (Meteorología)

Gabriel Saldarriaga. (Hidrología)

Danilo Uasapud. (Deslizamientos de Tierra)

Gloria Lucia Arango. (Incendios de la Cobertura Vegetal)

Ever Salazar. (Datos)

Jimena Villanueva. (Coordinador Alertas Hidrometeorológicas y Ambientales)

<http://www.ideam.gov.co>

Correos electrónicos: servicio@ideam.gov.co, alertas@ideam.gov.co

Calle 25D N° 96B - 70, piso 3. Bogotá, D.C.

Teléfono: 3075625 ext. 1334 -1336.

VISITA NUESTRAS REDES SOCIALES



[ideam.instituto](https://www.facebook.com/ideam.instituto)



[InstitutoIDEAM](https://www.youtube.com/InstitutoIDEAM)



[@IDEAMColombia](https://twitter.com/IDEAMColombia)



[ideamcolombia](https://www.instagram.com/ideamcolombia)

